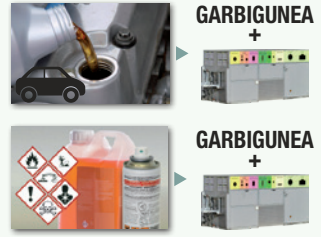




SUKALDEAN ERABILITAKO OLIOA ACEITE DE COCINA USADO



GARBIGUNEA

GARBIGUNEA

Edukiontzki honetara sukaldean erabilitako olioia botatzen da. Olioia plastikozko, beirazko edo brik motako ontzi itxian bota behar da.

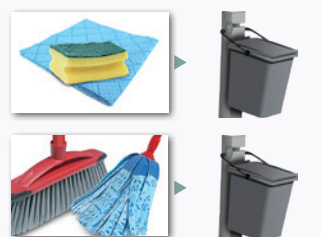
Oharra: Ez bota olioia bero dagoenean.

En este contenedor se deposita aceite usado de cocina. El aceite se debe depositar en envase cerrado de plástico, vidrio o brik.

Aviso: No tirar el aceite cuando esté caliente.



EHUNKI ETA OBJEKTU BERRERABILGARRIAK TEXTILES Y OBJETOS REUTILIZABLES



Erabilitako arropa eta etxeko ehunak, tresna elektriko eta elektronikoak, liburuak, oinetakoak eta osagarriak, jostailuak...bota daitezke.

Oharra: Plastikozko poltsa batean sartuta bota.

Se puede depositar ropa usada y textiles del hogar, aparatos eléctricos y electrónicos, libros, calzado y complementos, juguetes...

Aviso: Hay que depositarlos dentro de una bolsa de plástico.



PILAK PILAS

Mota guztietako pilak (alkalinoak, gatzezkoak, litiozkoak, botoi-pilak), Ni-Cd metagailuak eta telefono mugikorren bateriak, saltzen dituzten saltokietara edo eraikin publiko batzuetara eraman daitezke. Hurbilen dagoen garbigune mugikorrean edo garbigunean ere utz daitezke.

Las pilas de todo tipo (alcalinas, de sal, de litio, pilas de botón), los acumuladores Ni-Cd y las baterías de teléfonos móviles, se pueden llevar a los comercios donde las venden o a algunos edificios públicos. También se pueden depositar en el garbigune móvil o garbigune más cercano.



BOTIKAK MEDICAMENTOS

Behar ez diren sendagai guztiak, zaharkituta daudenak eta beraien kontaktuan egon den edozer (flasko, hodi, aerosol, anpola...) botiketean egoten diren SIGRE puntura eraman behar dira.

Todos los medicamentos innecesarios, obsoletos y cualquier cosa que haya estado en contacto con ellos (frascos, tubos, aerosoles, ampollas...) deben ser trasladados al punto SIGRE de las farmacias.

TRASTE HANDIAK VOLUMINOSOS



ATERA AURRETIK ABISATU AVISA ANTES DE SACARLOS

Bi bilketa modu daude:

1. **KALEAN:** Ostegunean 20:00 - 22:00 tartean atera behar dira. Esekitekien ondoan utzi. Aurrez mezuza utzi behar da 943 711 938 telefonoan.

2. **ETXEAN:** Berrerabilpenerako izango direnak, Emaús-ekin harremanetan jarri (943 630 999 edo bilketak@emaus.com)

Existen 2 modalidades de recogida:

1. **EN LA CALLE:** Hay que dejarlos el jueves entre las 20:00 y las 22:00 h al lado de los colgadores. Hay que dejar aviso previamente llamando al teléfono 943 711 938.

2. **EN EL HOGAR:** Aquellos que se puedan reutilizar los recoge Emaús bajo cita previa (943 630 999 edo bilketak@emaus.com)

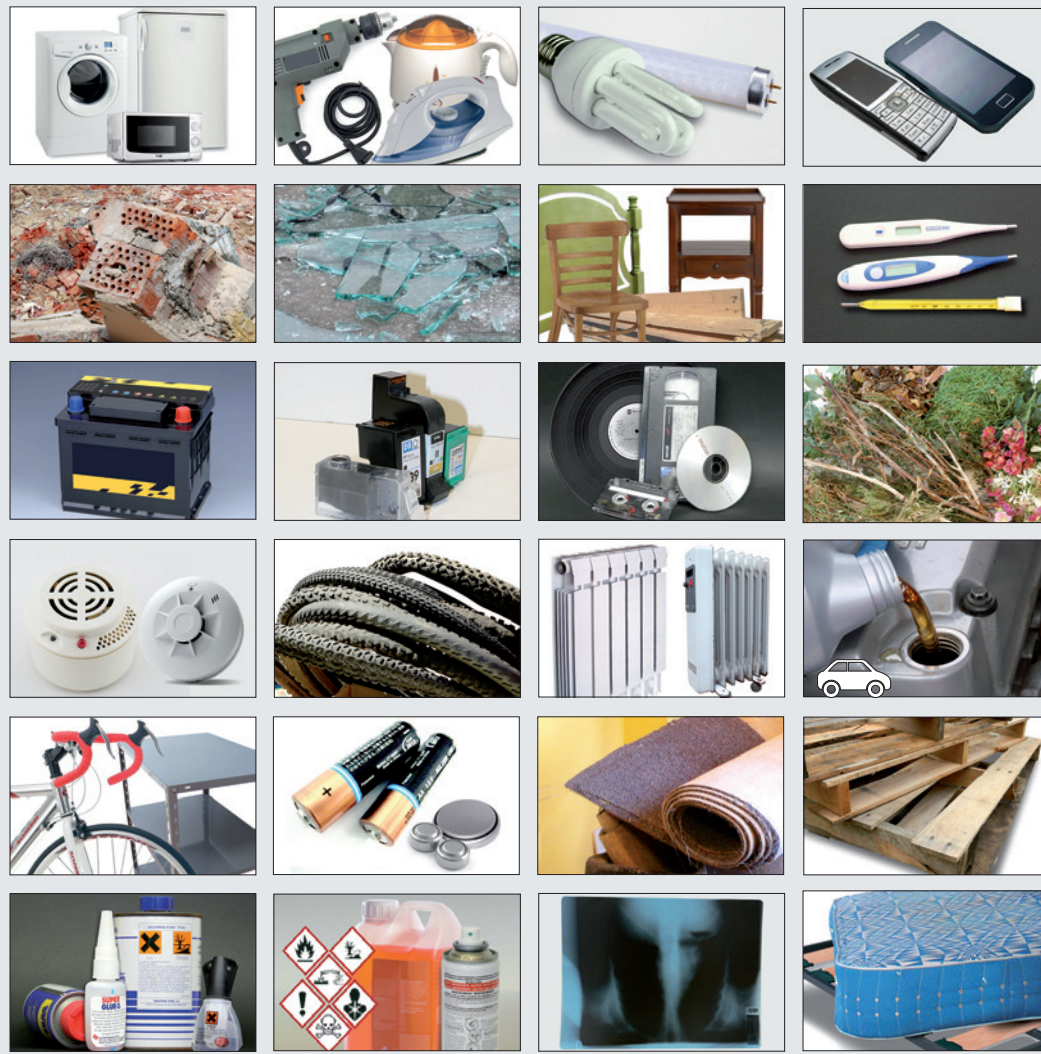
- **Altzariak** (mahaiak, armairuak, sofak...), **koltxoia**k, **somier**rak...
- **Linea zuriko etxe tresna elektrikoak** (hozgailuak, arropa garbigailuak...)
- **Linea gris marroiko etxe tresna elektrikoak** (telebistak, ordenagailuak...).
- **Muebles** (mesas, armarios, sofás...), **colchones**, **somieres**...
- **Electrodomésticos de línea blanca** (frigoríficos, lavadoras...).
- **Electrodomésticos de línea gris-marrón** (televisores, ordenadores...).



GARBIGUNE FINKOA PUNTO LIMPIO FIJO

Garbiguneak hiri hondakinen gaikako bilketarako guneak dira. Herritar guztiei zuzenduak daude, baita etxeko konponketak egiten dituzten gremio txikiak, denda, ostalaritza establezimendu eta bulegoak ere.

Los Garbigunes son puntos para la recogida selectiva de residuos urbanos. Son para toda la ciudadanía, y también para los pequeños gremios que realizan reparaciones, tiendas, establecimientos de hostelería y oficinas.



| URRUTXU GARBIGUNEA | SAN KRISTOBAL GARBIGUNEA |
|--|--|
| Garagaltza auzoa, OÑATI Telf: 943 783 667 | Angiozarrerako bidean, BERGARA Telf: 943 764 442 |
| IRAILTIK UZTAILERA / DE SEPTIEMBRE A JULIO | |
| Astelehenetik ostiralera / De lunes a viernes: 9:00-13:30 / 15:00-19:00 Larunbatak / Sábados: 9:00-13:30 | |
| ABUZTUA / AGOSTO | |
| Astelehenetik larunbatera / De lunes a sábado: 9:00-13:30 | |



GARBIGUNE IBILTARIA PUNTO LIMPIO ITINERANTE

Aerosolak, bonbillak, kartutxoak, CD/DVD, pilak, termometroak, sukaldeko olioak, motore olioak, bateriak, pintura, disolbatzaileak, garbitasun produktuak eta antzerakoak, erradiografiak, fluoreszenteak, aparatu elektriko eta elektronikoko txikiak.

Aerosoles, bombillas, cartuchos de impresora, CD/DVD, pilas, termómetros, aceite de cocina, aceite de motor, baterías, pintura, disolventes, productos de limpieza y similares, radiografías, fluorescentes, pequeños aparatos eléctricos y electrónicos.

Oharra: Kontsultatu lekua, ordutegia eta egunak / **Aviso:** Consulta el lugar, el horario y los días



Tel: 943 504 721
www.debagoiena.eus



LARRIALDI GUNEAK ZONAS DE EMERGENCIA

Egoera zehatzetan (oporra, tamaina handiko kartoak...) emergentzia guneak erabili daitezke hondakinak ateratzeko.

En situaciones concretas (vacaciones, cartones de gran tamaño...) se pueden utilizar las zonas de emergencia para dejar los residuos.



ANTZUOLA San Josepe

Bertara sartzeko giltza udallexean eskura dezakezu.

La llave de acceso se puede obtener en el ayuntamiento.



OÑATI

Eteo eta Garagaltza

943 252 288 telefonora deitu eta bertan larrialdi guneko atea zabaltzeko kode bat emango zaizu.

Llama por teléfono al 943 252 288 y se te dará la clave para abrir la puerta de acceso.



BIRZIKLATU zalantzarik gabe RECICLA sin dudas



DEBAGOIENENKO MANKOMUNITATEA

HONDAKINEN KUDEAKETA BULEGOA
Nafarroa Etorbidea, 17
20500 ARRASATE
hondakinak@debagoiena.eus
Tel: 943 504 721

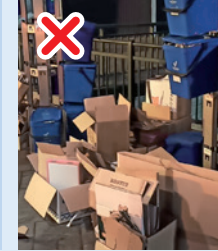




**KARTOIZKO ONTZIAK
ETA PAPERA**
ENVASES DE CARTÓN
Y PAPEL



Ontzi komunitarioan atera daiteke (handiagoa atari bereko bizilaguntzat). Edukiontzia eskuratzeko deitu. Se puede sacar en el contenedor comunitario (de mayor tamaño para los vecinos de un mismo portal). Llama para pedirlo. Tel: 943 504 721



Gogoratu! Tamaina handiko kartoia garbigunera edo larrialdi guneetara eraman. ¡Recuerda! Lleva los cartones grandes al punto limpio o garbigune, o a las zonas de emergencia.



**BEIRAZKO BOTILAK,
POTEAK ETA FLASKOAK**
BOTELLAS, TARROS
Y FRASCOS
DE VIDRIO



Sartu beira edukiontzian barruan plastikozko poltsarik erabili gabe. Introduce el vidrio dentro del contenedor sin utilizar bolsas de plástico.



ONTZI ARINAK
Plastikozko ontzi eta bilgarriak, brikak,
latak, tapoiak eta txapak.
ENVASES LIGEROS
Envases y envoltorios de plástico,
briks, latas, tapones y chapas.



MATERIA ORGANIKOA
Janari-hondarrak, gordinik nahiz
kozinatuta.
MATERIA ORGÁNICA
Restos de alimentos, tanto crudos
como cocinados.



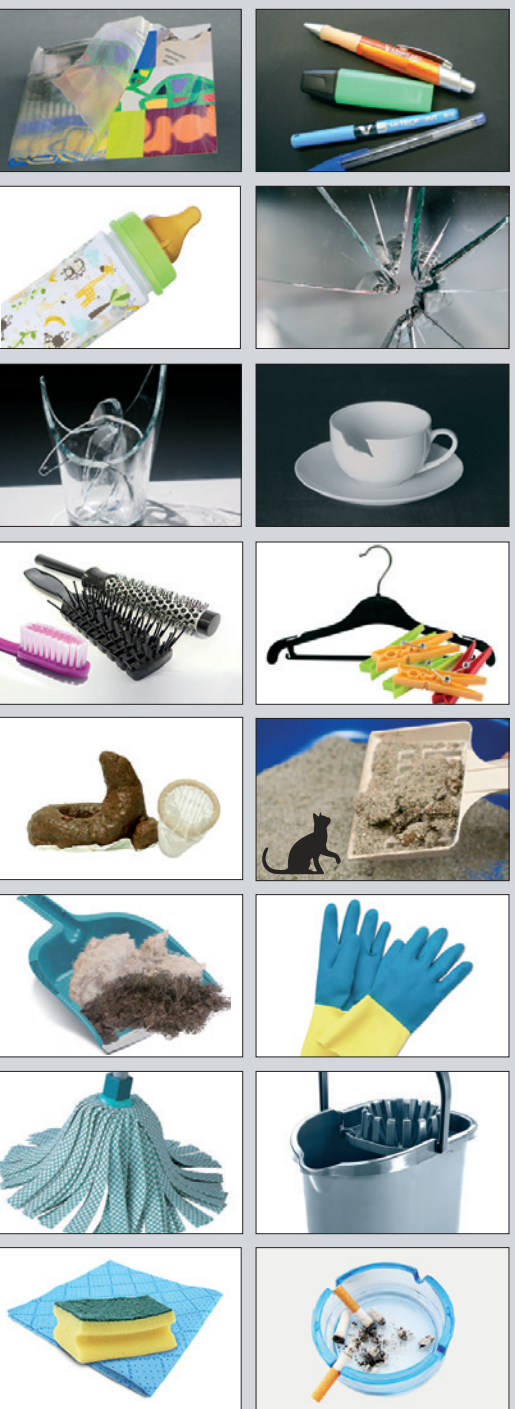
Konposta edo auzokonposta eginda zure hondakin organikoa zuk zeuk kudeatu dezakezu, eta horrela hondakinen tasan % 25 aurreztu. Haciendo compost o compost comunitario puedes gestionar tu propio residuo orgánico, ahorrando así un 25% en la tasa de residuos. +INFO: 943 76 62 46 (Antzuolako Udala) 943 78 04 11 (Oñatiko Udala)



Oharra: Materia organikoa ontzi marroian atera behar da, barruan poltsa jartzekotan konpostagarria izan behar da, inoiz ez plastikozkoa. **Aviso:** La materia orgánica hay que sacarla en el cubo marrón. En caso de poner bolsa, ésta tiene que ser compostable, nunca de plástico.



ERREFUSA
Birziklatu ezin daitezkeen hondakinak
soilik.
RECHAZO
Sólo los residuos que no se pueden
reciclar.



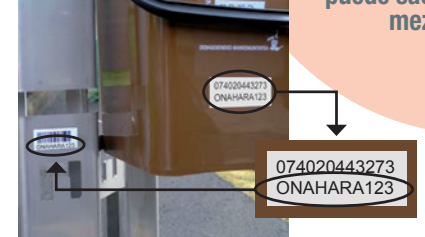
Oharra: Antzuolan errefusa ez da ontzi grisean atera behar. **Aviso:** En Antzuola el rechazo no se debe sacar en el cubo gris.



Pixoihalak eta konpresak egunero jasotzen dira. Utz itzazu plastikozko poltsetan, ondo itxita. Recogida diaria de pañales y compresas. Depositatalas en bolsas de plástico bien cerradas.

NOIZ, NON ETA NOLA UTZI ZURE HONDAKINAK
CUÁNDO, DÓNDE y CÓMO DEJAR TUS RESIDUOS

| | ANTZUOLA 21:00 - 6:00 | OÑATI 20:00 - 23:00 |
|-------------------------|--------------------------|------------------------|
| Astelehena Lunes | | |
| Asteartea Martes | | |
| Asteazkena Miércoles | | |
| Osteguna Jueves | | |
| Ostirala Viernes | | |
| Larunbata Sábado | | |
| Igandea Domingo | | |



Bakoitzak bere esetokia du kode batekin identifikatua, kode hori bera daukazu zure ontzian jarrita. Cada uno tiene su propio colgador identificado con un código, ese mismo código figura en tu cubo.



Oharra: Hondakinak berezi eta dagokion poltsa edo ontziaren barruan atera behar dira, ez itzazu inoiz lurlean utzi. Egutegi eta ordutegia errespetatu. **Aviso:** Los residuos hay que separarlos y deben sacarse dentro de la bolsa o cubo correspondiente, no dejarlos nunca en el suelo. Respeta el horario y los días de calendario.



Oñatin, haizete egunetan ontziak esetiketatik irten ez daitezkeen arandela sistema jartzen ari gara. **Oharra:** Ontzia atera eta hurrengo egunean, ahalik eta azkarren jaso. Para evitar que el cubo se salga del colgador en días de viento, en Oñati estamos instalando un sistema con arandela. **Aviso:** Sacar el cubo y recogerlo al día siguiente tan pronto como sea posible.



| ANTZUOLA | OÑATI |
|---------------------------|---|
| Udaletxean / Ayuntamiento | Zubikoa kiroldegian / Polideportivo Zubikoa |