



# LAN MERKATUAREN TXOSTENA

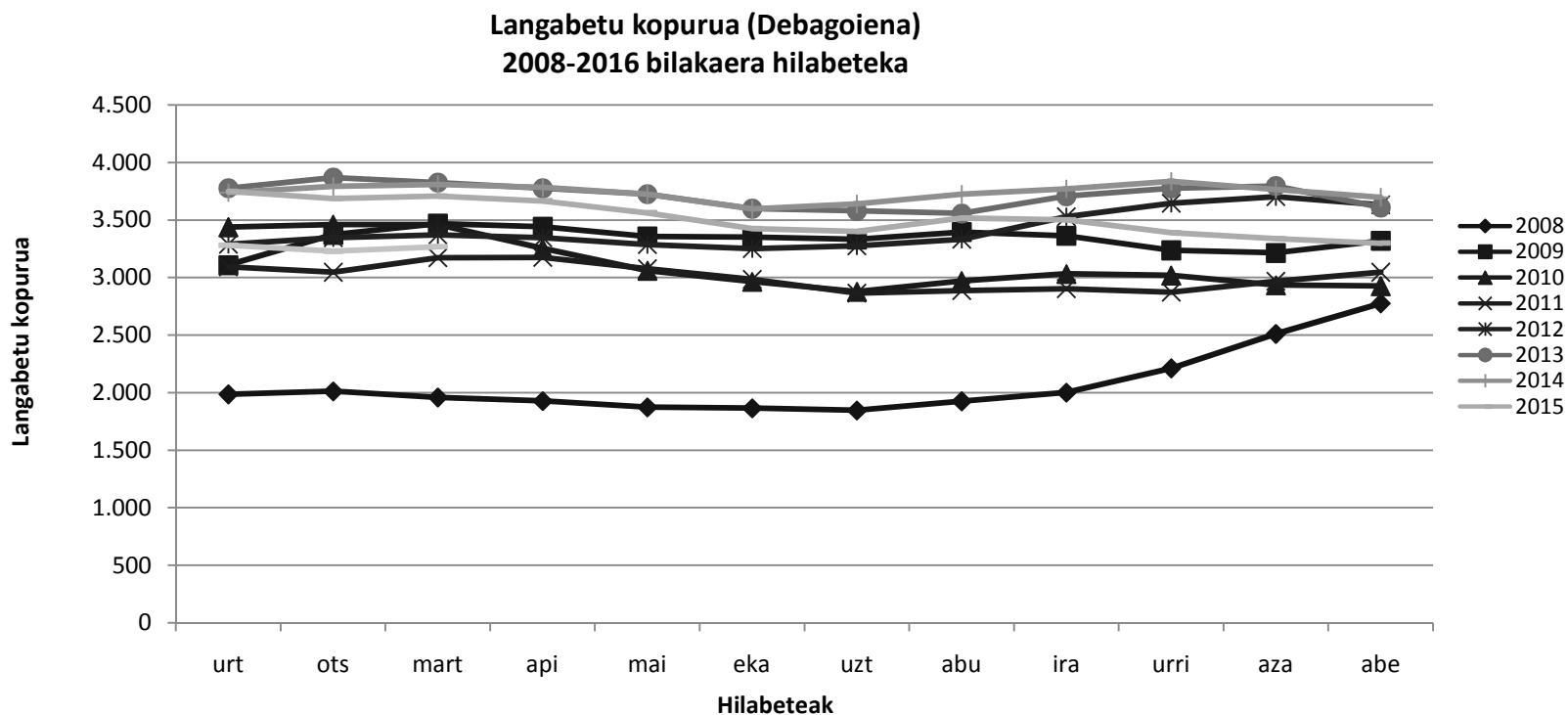
Debagoiena

2016-04-18

Datu eguneratuen: 2016ko martxo

## Debagoiena. Langabeziaren tendentzia

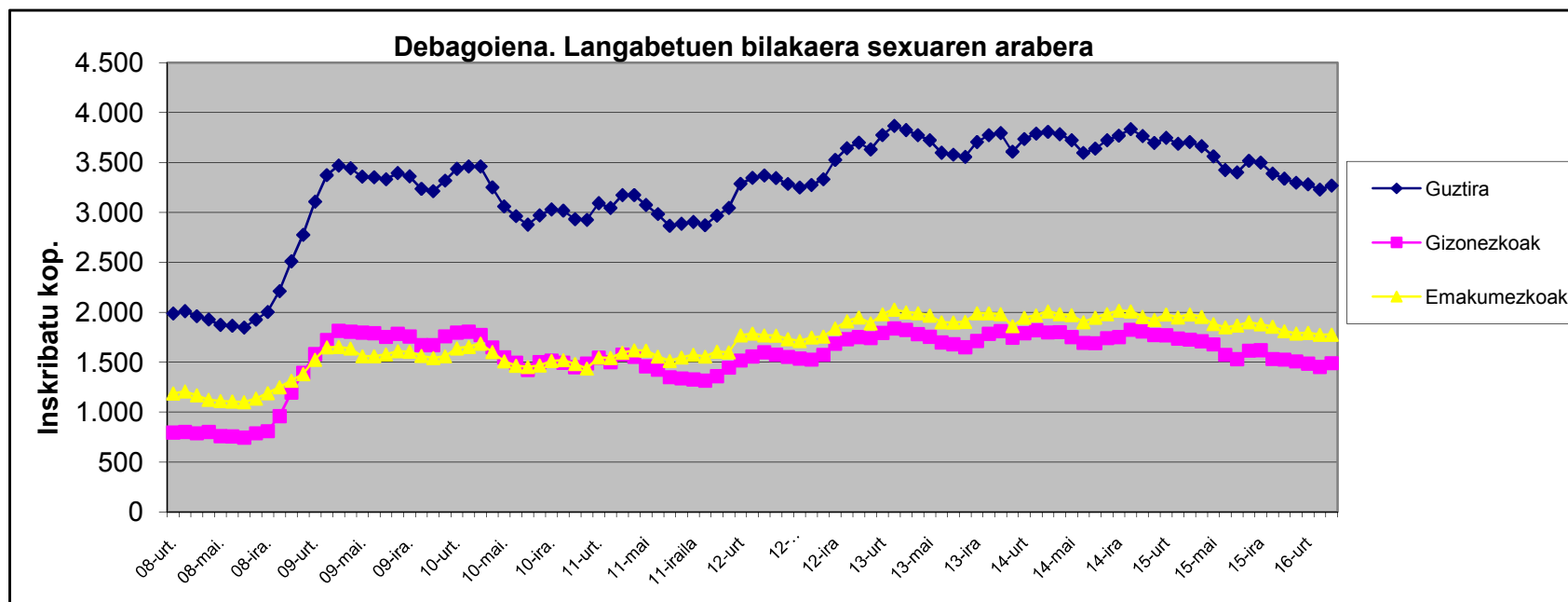
- Martxoan guztira Debagoiengan 3.269 pertsona daude langabezian inskribatuta.
- Otsailean baino 40 pertsona gehiago, hau da, %1,24ko igoera eman da.
- Dena den, 2015ko sasoi berdinean zeuden langabe kopuruaz konparatuz, jaitsi egin da, %-11,82 langabe gutxiago.
- Gipuzkoako langabeziaren %7,83a suposatzen du Debagoienekoak.



# Debagoiena.

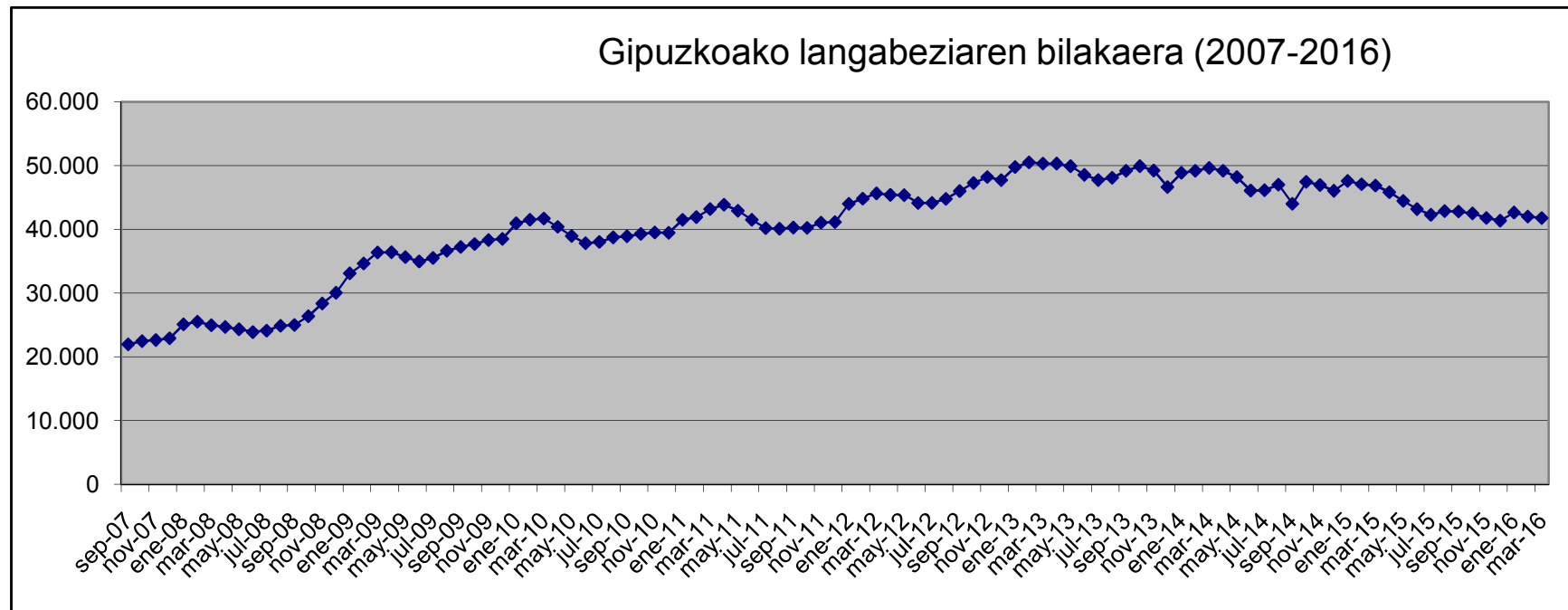
## Langabetu kopurua sexuaren arabera banatuta

- Martxoko datuen arabera, eskualdean langabetuen ia %45,64a gizonezkoa da (1.492), eta %54,39a emakumezkoa (1.777).
- Emakumezkoetan igoera txikia eman da, eta gizonezkoetan berriz igoera handiagoa, aurreko hilearekiko.
- Duela urtebeteko zifrekin konparatuz, Debagoienea orokorrean emakumezkoetan (%10,21) langabe gutxiago daude urtarrilean. Gizonezkoetan aldiz, urtebetean, %13,66 jaitsi dira langabeak.
- Beraz, orohar portaera hobea izan du gizonezkoen kolektiboak, emakumezkoenak baino.



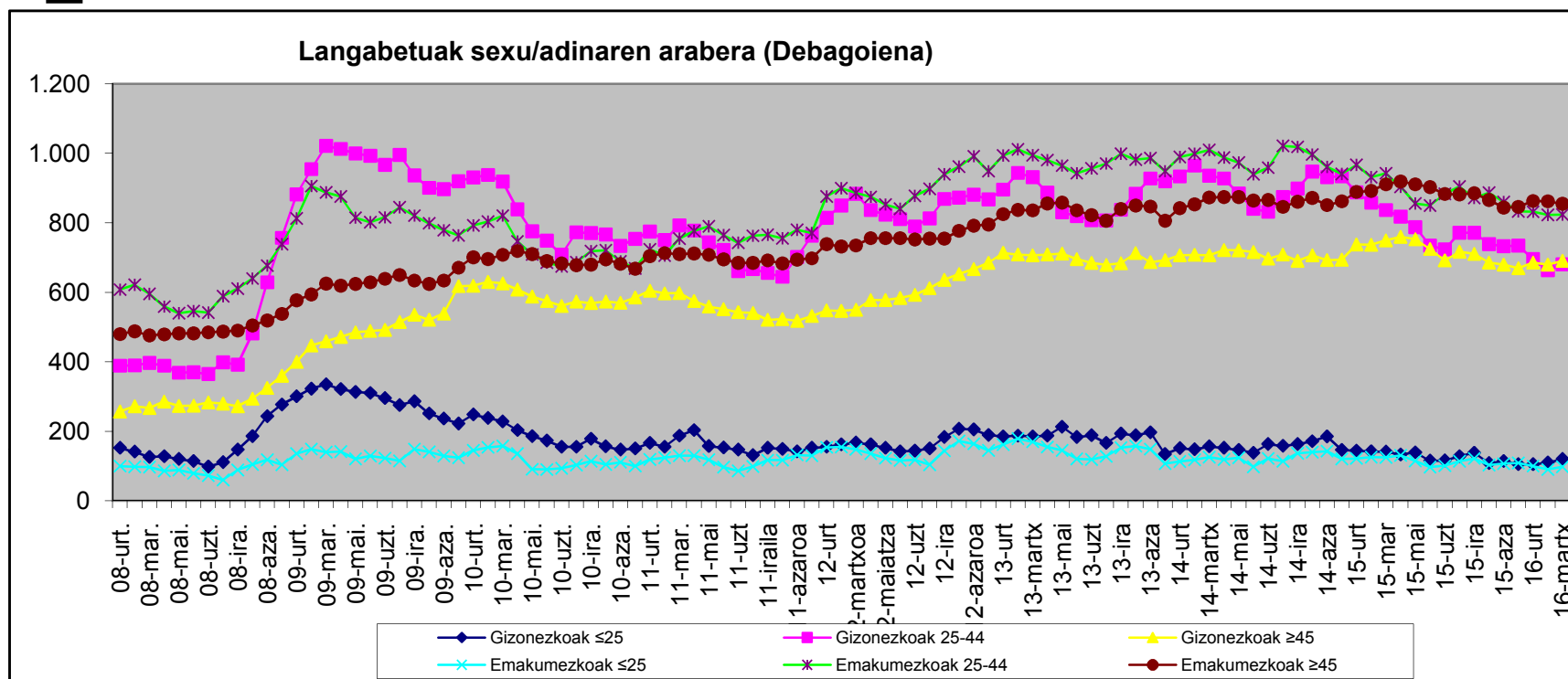
## Gipuzkoan langabeziaren bilakaera

- Guztira martxoan 41.766 langabetu daude Gipuzkoan inskribatuta.
- Otsailarekin alderatuta %0,48ko jaitsiera txikia eman da hile honetan.
- Dena dela, joan den urteko zifra %10,84ean hobetzen du.
- Debagoieneko langabeak Gipuzkoako langabeen %7,83a suposatzen dute.



# Debagoiena. Langabezia bilakaera.

## Adin-sexu banaketaren arabera

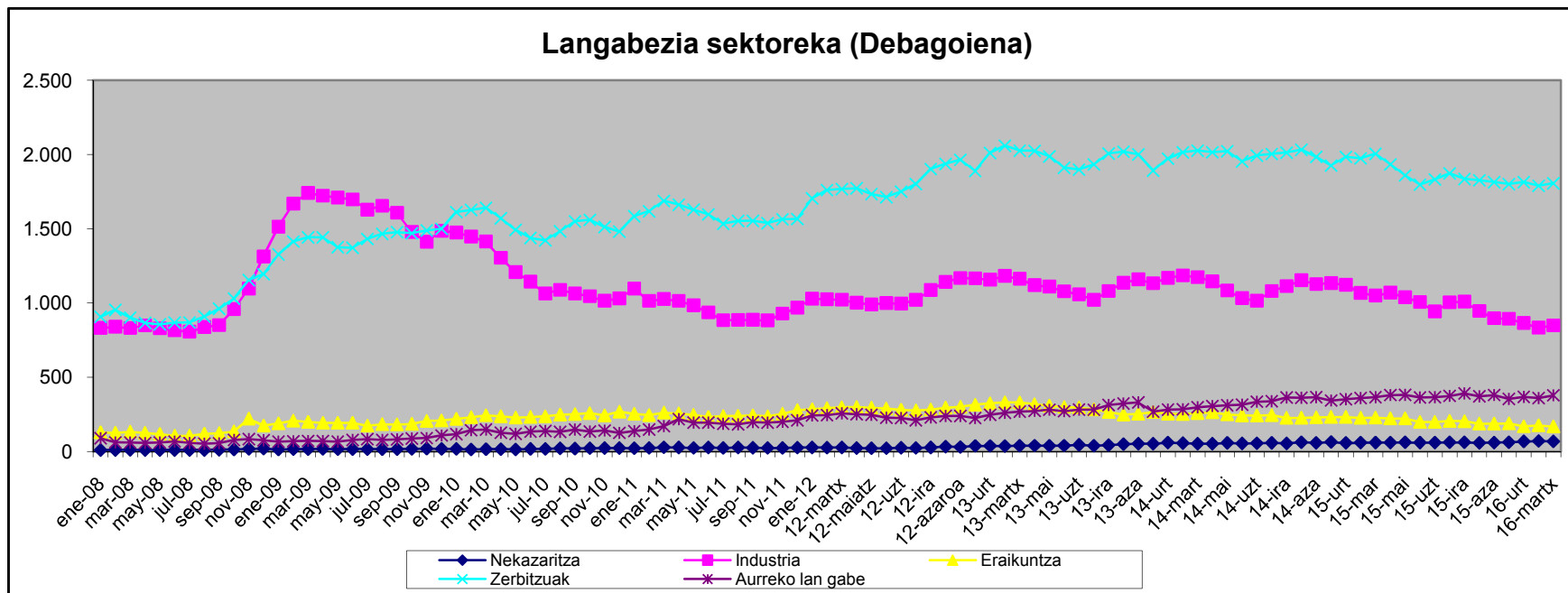


- Martxoan, kolektibo batzuk izan duten bilakaera ona azpimarratzekotan: 45 urtetik gorako emakumeetan izan da %0,81eko jaitsierarekin.
- Gainontzeko kolektiboetan gora egin du langabe kopuruak: nabarmenen 16-25 urte arteko gazteetan %9 hazi da aurreko hilearekiko. Langabeen %6,67a suposatuz.
- 25-44 urte bitarteko kolektiboan ere %15tik gora jaitsi da langabe kopurua urtebetean. Baina azken hilean igoera eman da, %1,21.
- Aldiz, 45 urtetik gorako gizonezkoetan, aurreko hilearekin konparatuz %1,62ko igoera eman da.

# Debagoiena

## Langabezia sektoreen arabera

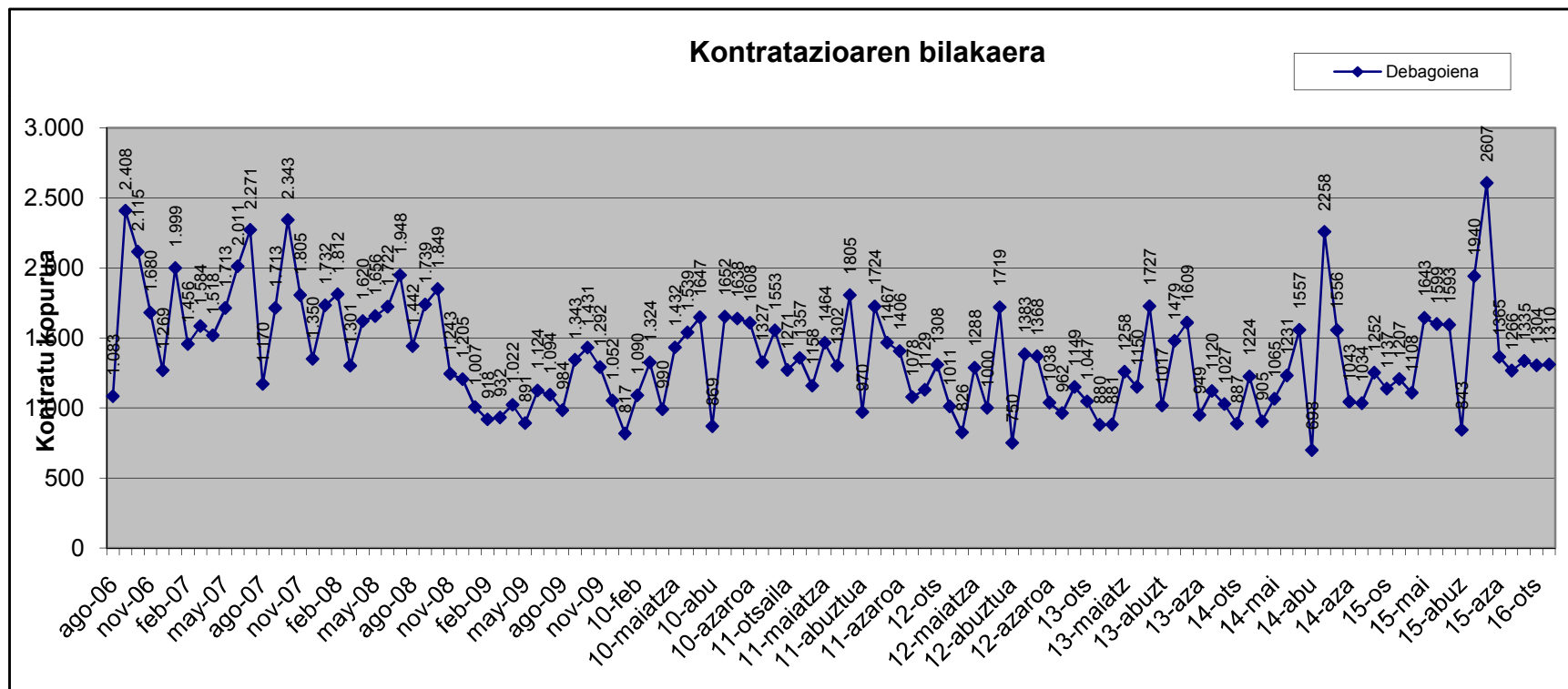
- Martxoan nekazaritza (%-3) eta eraikuntza (%-4) sektoreetan egin du behera langabeziak eta industrian, zerbitzuetan eta aurreko lan gabeetan aldiz igoera eman da.
- Duela urtebeteko datuekin alderatuta, hobekuntza handiena industria sektorean eman da (%19,24 gutxiago), eraikuntzan (%26 gutxiago) eta zerbitzuetan (%10 gutxiago).
- Langabeen erdia baino gehiago zerbitzu sektoretik dator (%55tik gora). Industrietik datozenak %26a dira.
- Eraikuntzatik datozen langabeak %5 inguru dira; 169 pertsona. Eta nekazaritzatik datozenak %2a.
- Aurreko lanik gabekoak langabeen %11a dira, 378 pertsona.



# Kontratazioa

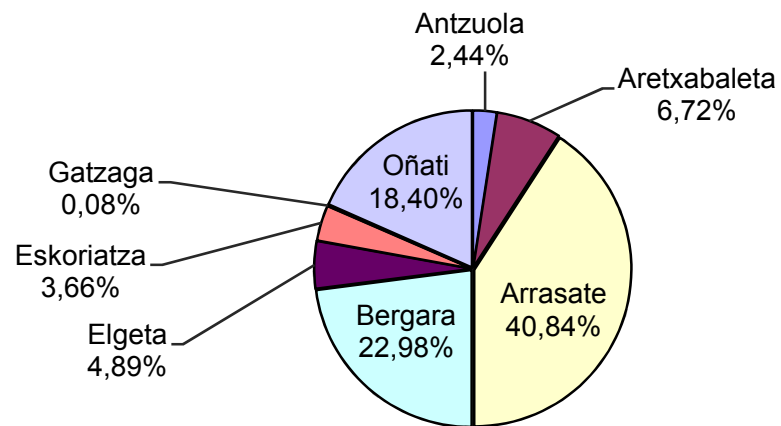
## Gipuzkoa-Debagoiena

- Martxoan 1.310 kontratu egin dira Debagoiengan.
- Aurreko hilearekiko mantendu egin da kontratazioa. 6 kontratu gehiago egin dira otsailean baino.
- Eskualdean Gipuzkoako kontratuen %6,33a egin da martxoan.
- Gipuzkoan joan den urteko martxoan baino %5 kontratu gutxiago egin dira; eta otsailekin konparatuz, %9,71 gehiago.



# Kontratazioa Debagoiena herrika

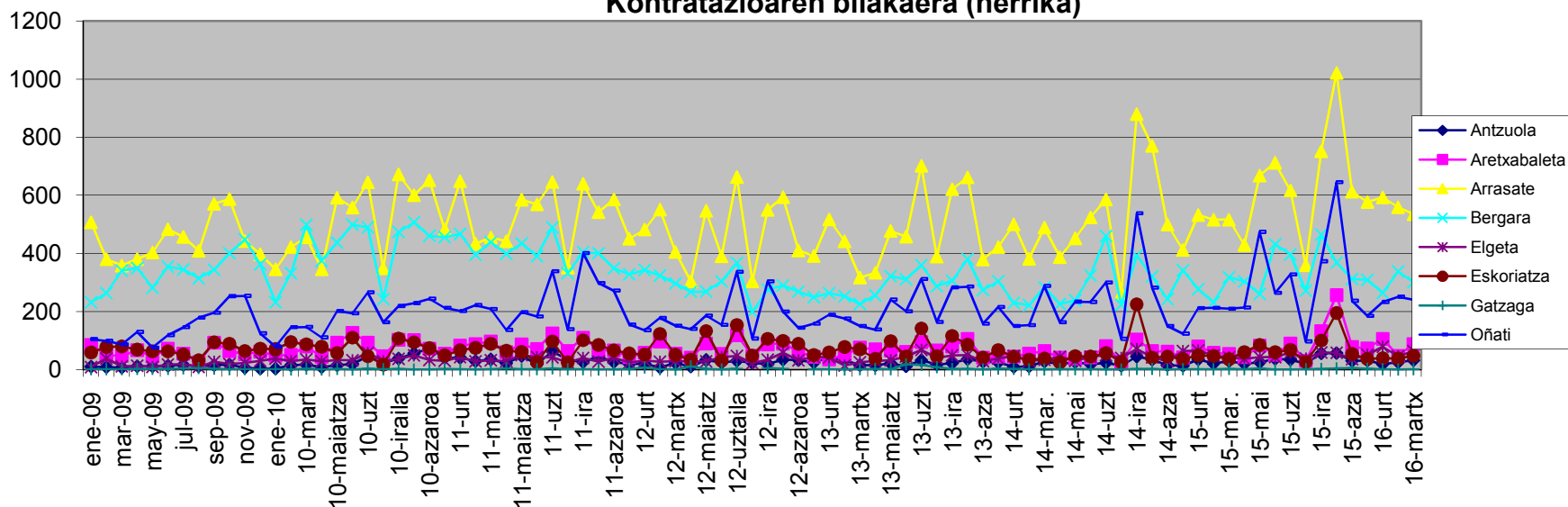
Kontratuen banaketa herrika (2016ko martxoa)



- Arrasate, Bergara eta Oñatin, herri handienetan martxoan kontratazioak behera egin du, nahiz eta ez den nabarmena izan.

- Gainontzeko herrietan igoera eman da. Aretxabaletan adibidez, 87kontraazio egin dira, aurreko hilean baino %87 gehiago.

Kontratazioaren bilakaera (herrika)

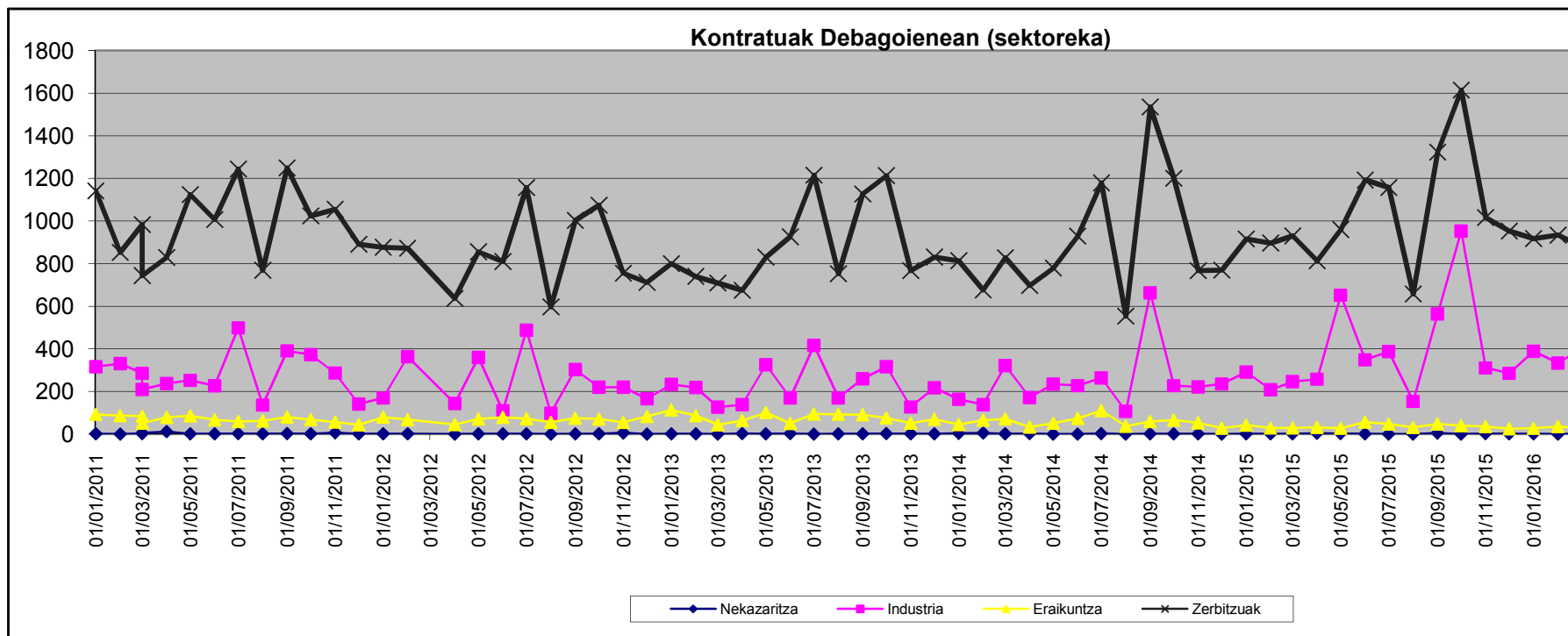




# Kontratazioa

## Debagoiena sektoreka

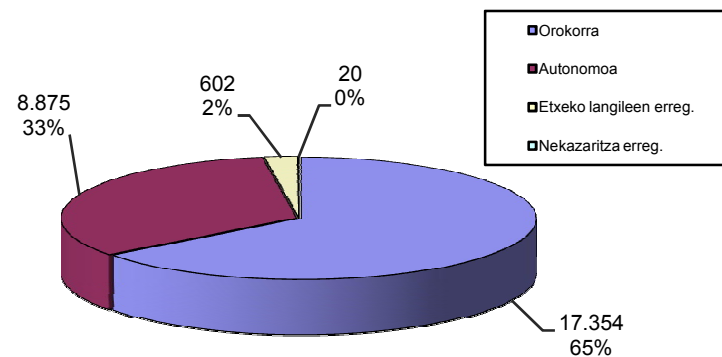
- Martxoko kontratazioan industriak izan du portaera onena; Kontratuen %30a industrian egin da. Aurreko hilearekiko %20ko igoera emanez, eta joan de urteko martxoarekin alderatuta, %62 kontratu gehiago eginez.
- Zerbitzu eta eraikuntzan bai aurreko hilearekiko, eta bai aurreko urteko hilabetearekiko jaitsiera eman da martxoan.
- Dena den martxoan egin diren kontratuen %67a zerbitzu sektorean egin da.
- urtarrilean %6 gehiago kontratatatu da, joan den urtean baino.



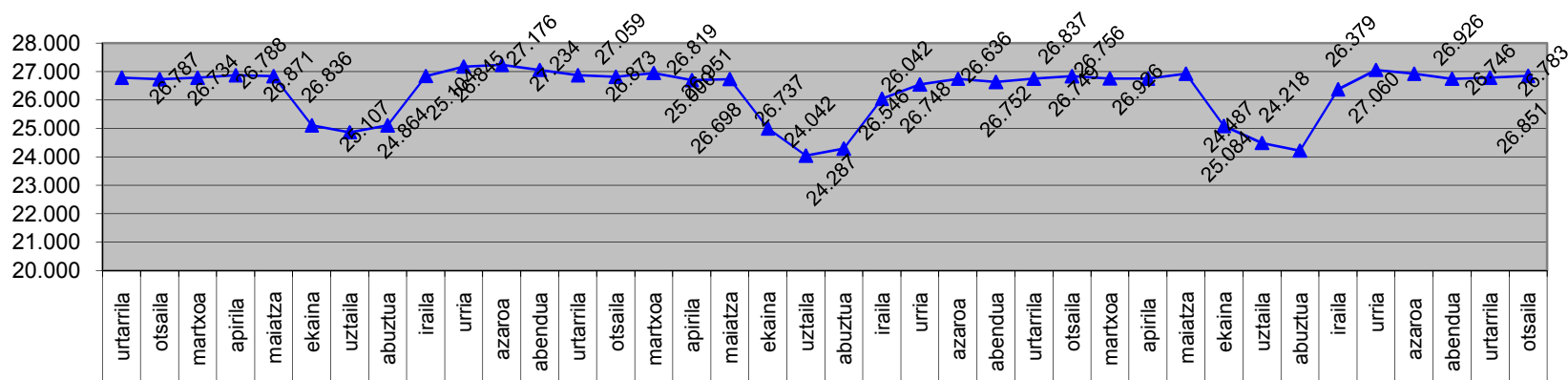
# Gizarte Segurantzako datuak Debagoiena

- *Martxoko datuak eskuratzeko aukerarik izan ez denez, otsaileko datuak errepikatuko dira.*
- Eskualdean otsailean 26.851 afiliatu zenbatu dira.
- Erregimen orokorrean daude %65a, autonomoetan %33a, eta etxeke langileen erregimenean %2a.

Debagoiengan, Gizarte Segurantzako afiliazioa  
(2016ko otsaila)

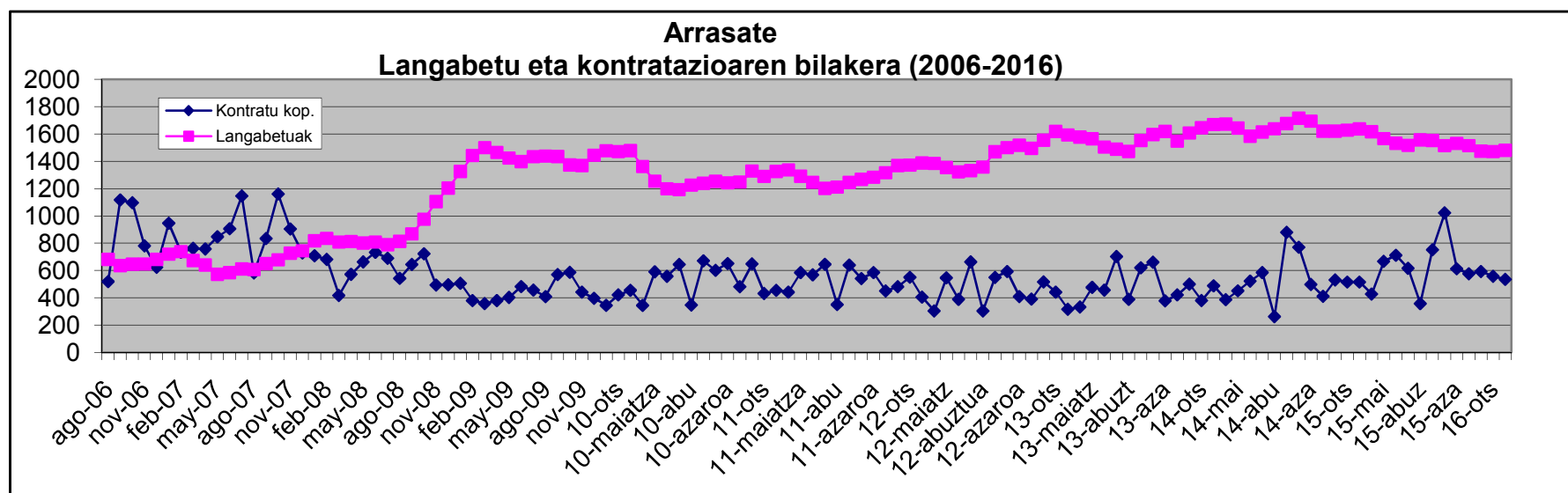


Gizarte Segurantzaren afiliatuen bilakaera  
DEBAGOIENEAN (2013-14-15-16)



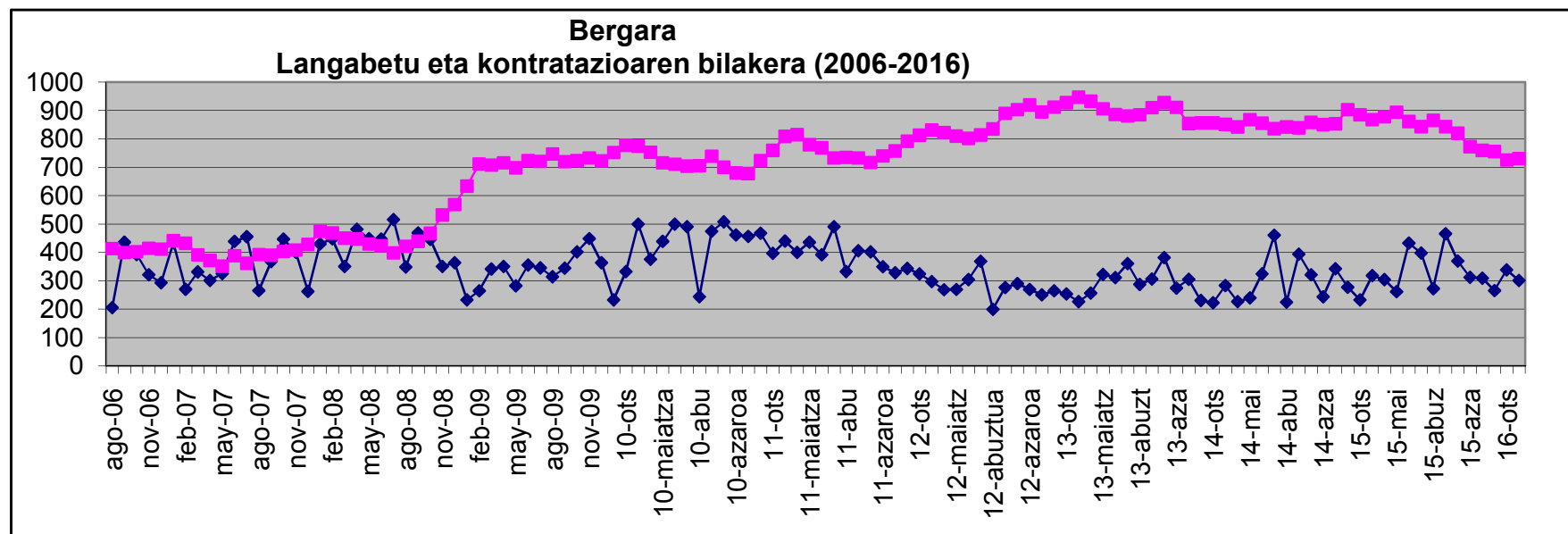
# ARRASATE

	GUZTIRA	Aurreko hilea Δ %	Aurreko urtea Δ %	Emakumezkoak		Gizonezkoak	
<b>Langabe kopurua</b>	1.480	%0,61	% -9,59	796		684	
<b>Langabezi tasa</b>	% 14,28			%16,83		%12,15	
<b>Kontratazioa</b>	535	% -4,29	%3,68	Nekazaritza	Industria	Eraikuntza	Zerbitzuak
				0	60	12	463
<b>Afiliazioa</b>	12.183	% 0,96	% -0,38	Erregimen orokorra	Autonomoen erregimena	Etxeko langileen erregimena	Nekazaritza erregimena
				8.809	3.186	187	1



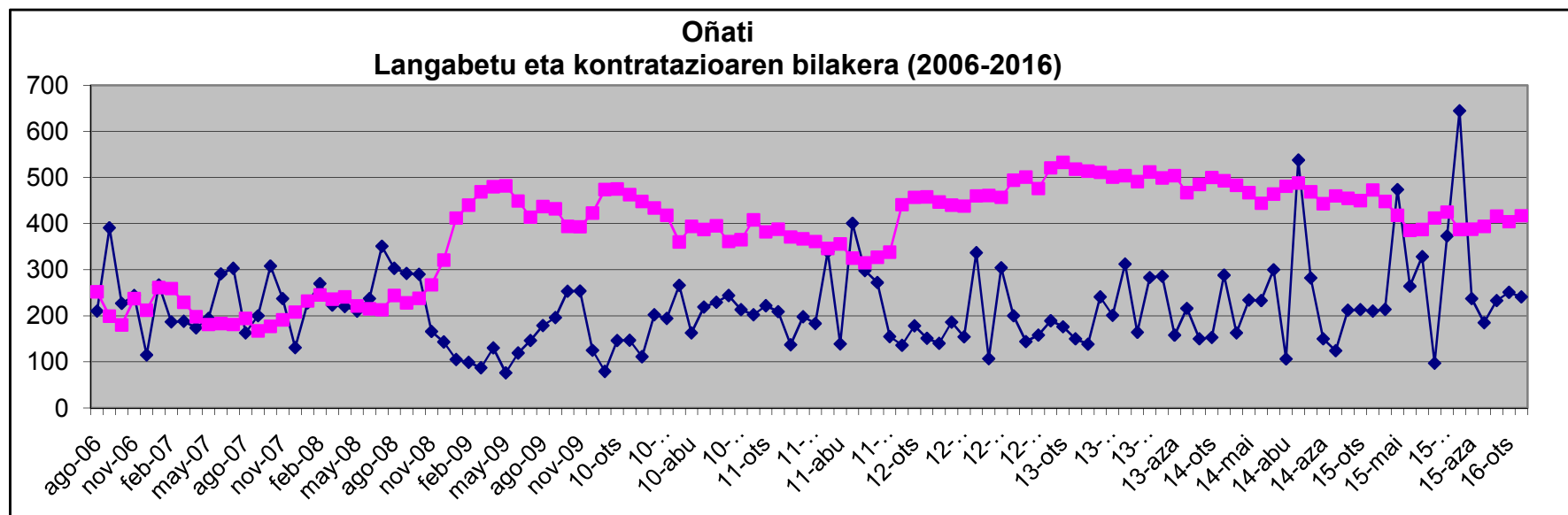
# BERGARA

	GUZTIRA	Aurreko hilea Δ %	Aurreko urtea Δ %	Emakumezkoak		Gizonezkoak	
<b>Langabe kopurua</b>	730	% 0,69	% -15,80	384		346	
<b>Langabezi tasa</b>	% 10,41			% 12,28		% 8,90	
<b>Kontratazioa</b>	301	% -10,95	% -5,35	Nekazaritza	Industria	Eraikuntza	Zerbitzuak
				0	101	4	196
<b>Afiliazioa</b>	4.835	% -0,39	% -1,91	Erregimen orokorra	Autonomoen erregimena	Etxeko langileen erregimena	Nekazaritza erregimena
				3.154	1.498	177	6



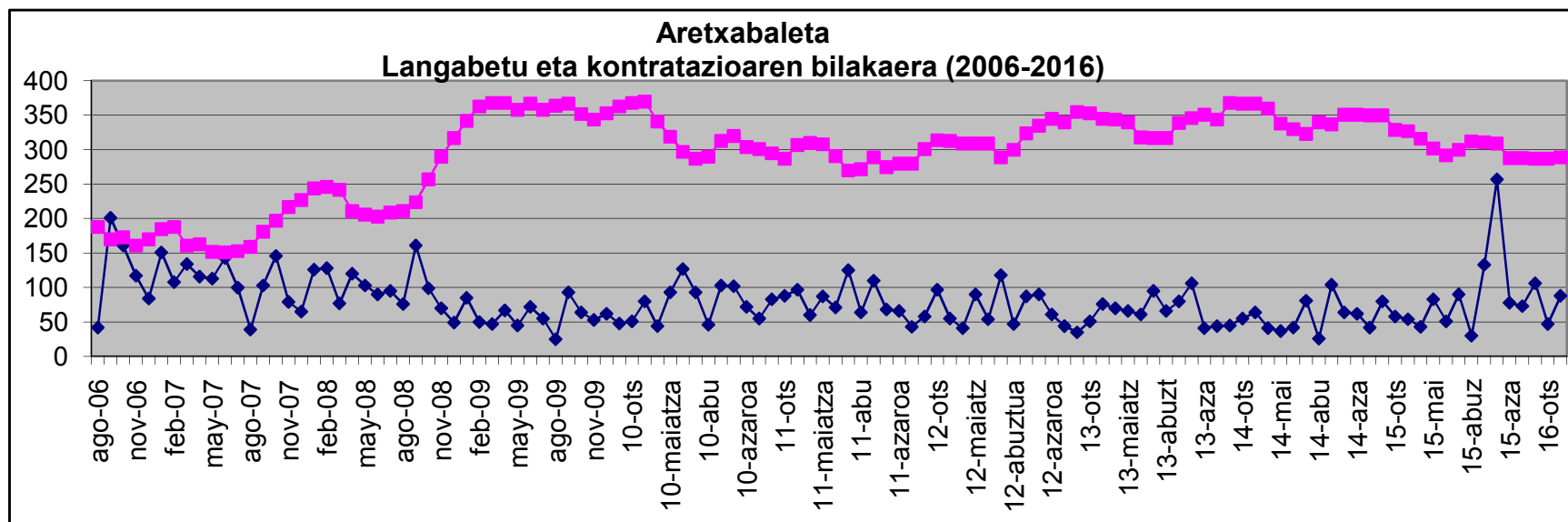
# OÑATI

	GUZTIRA	Aurreko hilea $\Delta$ %	Aurreko urtea $\Delta$ %	Emakumezkoak		Gizonezkoak	
<b>Langabe kopurua</b>	417	%3,22	% -11,84	246		171	
<b>Langabezi tasa</b>	% 7,95			%10,19		%6,04	
<b>Kontratazioa</b>	241	% -3,98	%14,76	Nekazaritza	Industria	Eraikuntza	Zerbitzuak
				0	126	6	109
<b>Afiliazioa</b>	4.916	% 0,58	% 2,67	Erregimen orokorra	Autonomoen erregimena	Etxeko langileen erregimena	Nekazaritza erregimena
				3.062	1.774	111	5



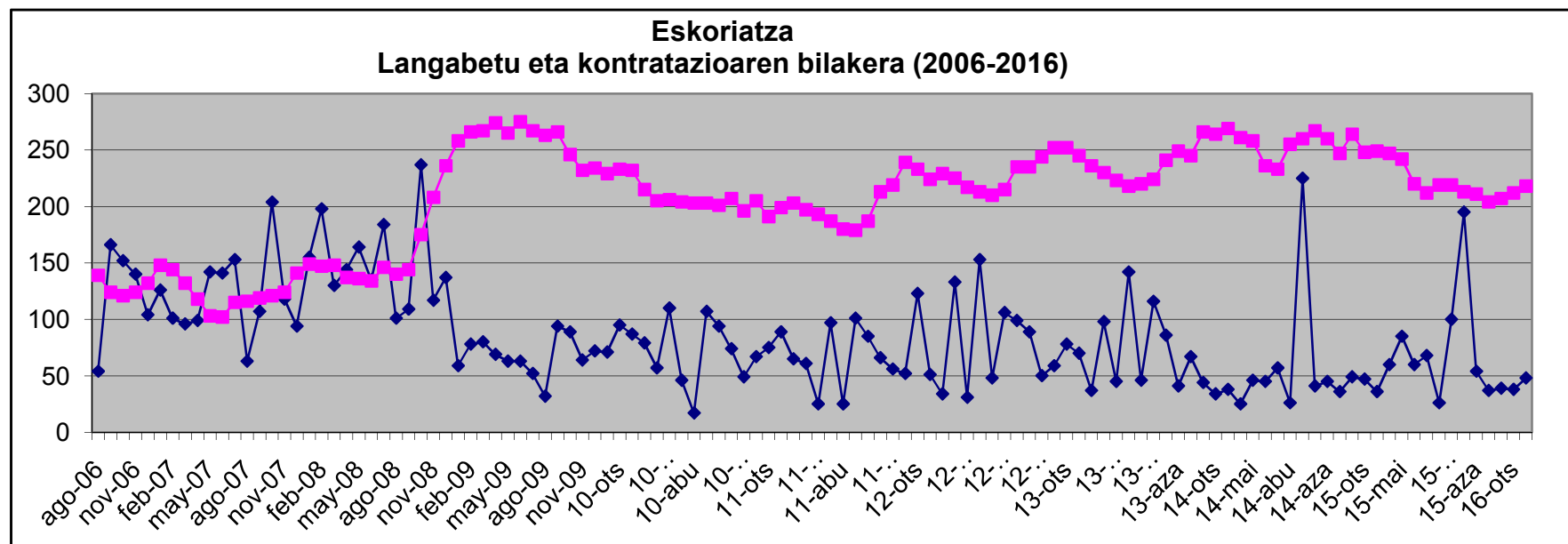
# ARETXABALETA

	GUZTIRA	Aurreko hilea $\Delta$ %	Aurreko urtea $\Delta$ %	Emakumezkoak		Gizonezkoak	
Langabe kopurua	289	%0,70	% -11,62	159		130	
Langabezi tasa	% 8,55			%10,09		% 7,20	
Kontratazioa	88	%87,23	%62,96	Nekazaritza	Industria	Eraikuntza	Zerbitzuak
				0	36	2	50
Afiliazioa	1.979	% -4,26	% -1,15	Erregimen orokorra	Autonomoen erregimena	Etxeko langileen erregimena	Nekazaritza erregimena
				650	1.284	49	1



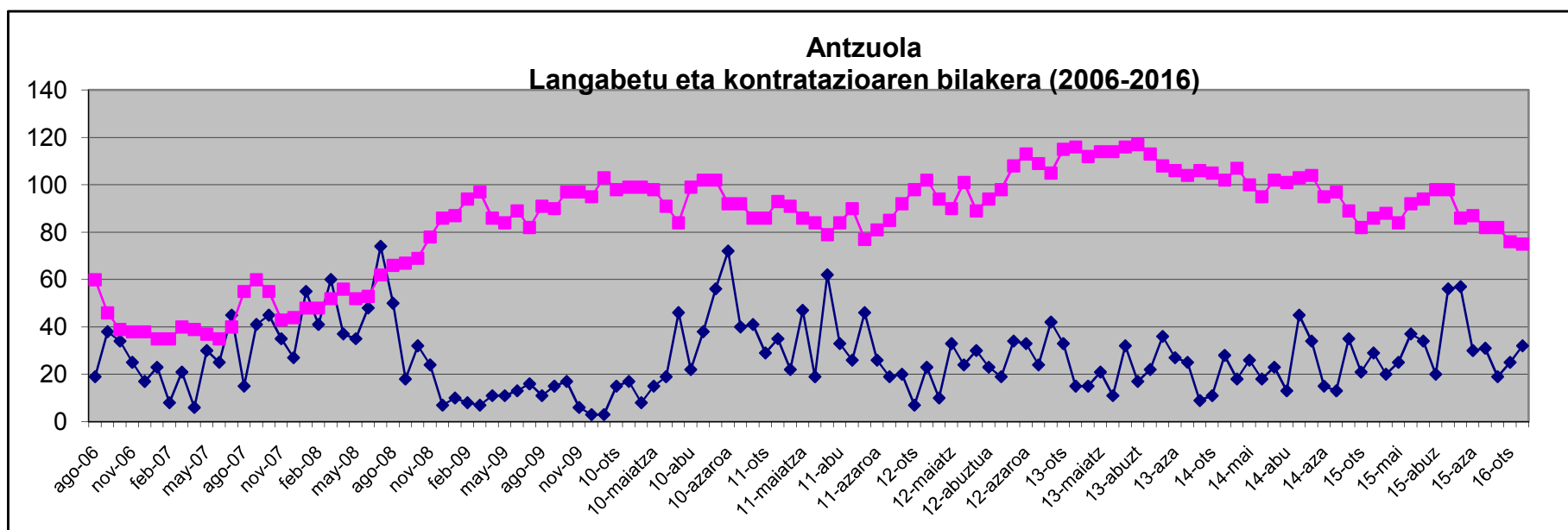
# ESKORIATZA

	GUZTIRA	Aurreko hilea $\Delta$ %	Aurreko urtea $\Delta$ %	Emakumezkoak		Gizonezkoak	
<b>Langabe kopurua</b>	218	%2,83	% -12,45	115		103	
<b>Langabezi tasa</b>	% 10,70			%12,65		%9,13	
<b>Kontratazioa</b>	48	%26,32	%33,32	Nekazaritza	Industria	Eraikuntza	Zerbitzuak
				0	19	2	27
<b>Afiliazioa</b>	1.479	%0,82	% 4,97	Erregimen orokorra	Autonomoen erregimena	Etxeko langileen erregimena	Nekazaritza erregimena
				728	729	16	6



# ANTZUOLA

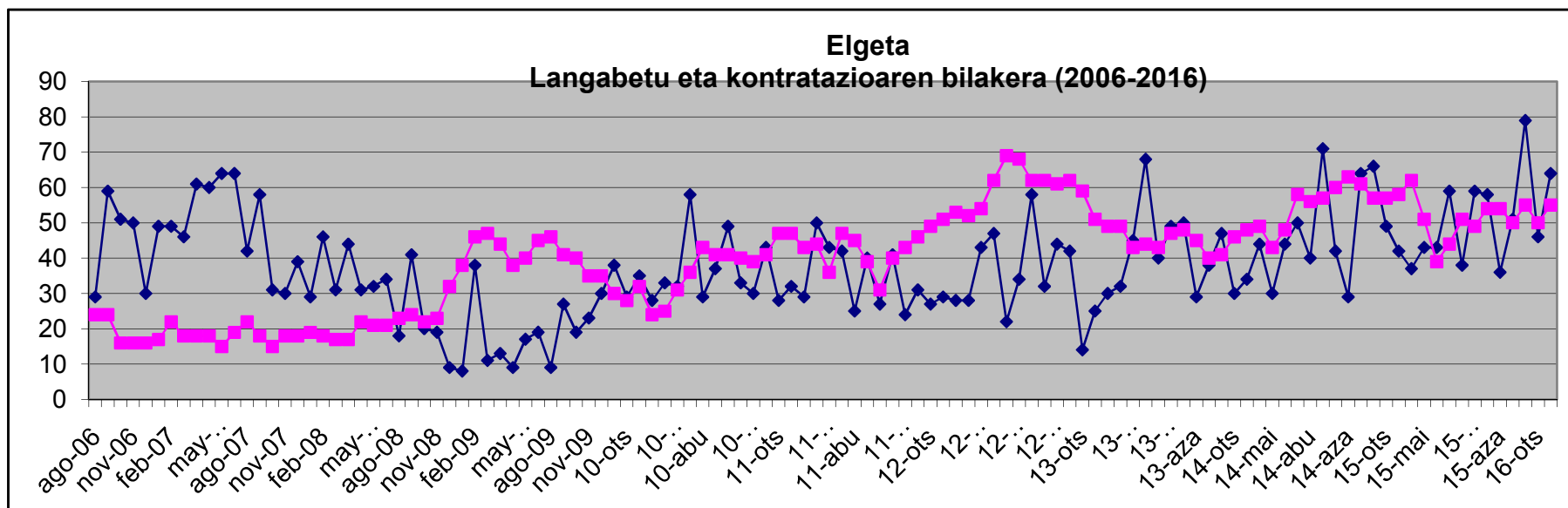
	GUZTIRA	Aurreko hilea $\Delta$ %	Aurreko urtea $\Delta$ %	Emakumezkoak		Gizonezkoak	
<b>Langabe kopurua</b>	75	% -1,32	% -12,79	48		27	
<b>Langabezi tasa</b>	% 6,87			%10,30		%4,32	
<b>Kontratazioa</b>	32	% 28,00	%10,34	Nekazaritza	Industria	Eraikuntza	Zerbitzuak
				0	22	1	9
<b>Afiliazioa</b>	731	% -0,41	% -3,05	Erregimen orokorra	Autonomoen erregimena	Etxeko langileen erregimena	Nekazaritza erregimena
				384	318	28	1





# ELGETA

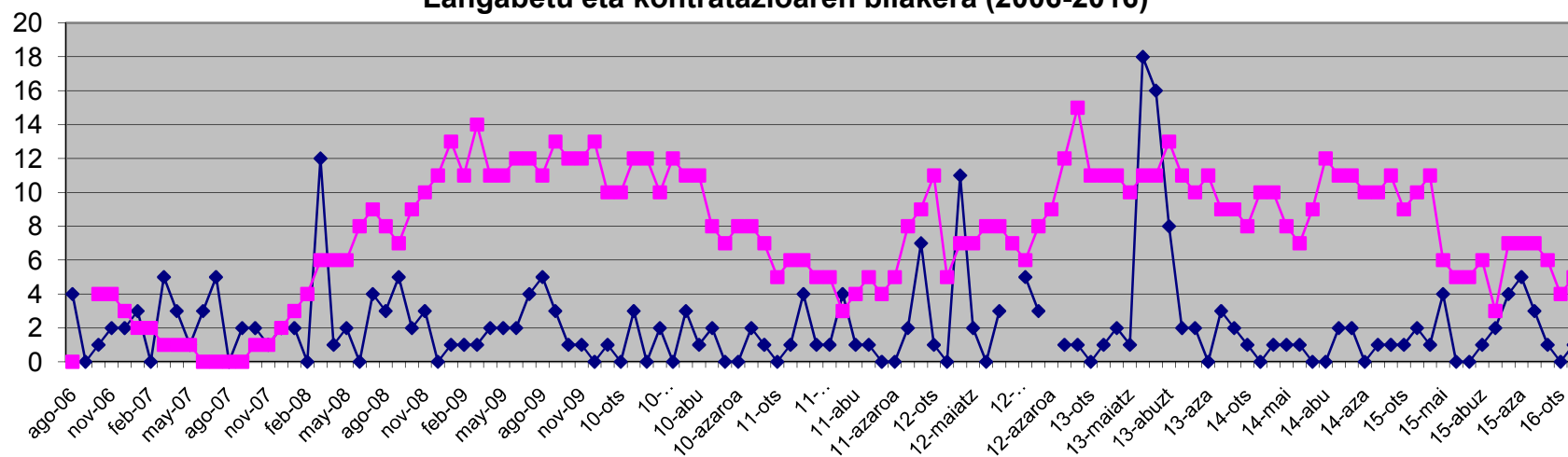
	GUZTIRA	Aurreko hilea $\Delta$ %	Aurreko urtea $\Delta$ %	Emakumezkoak		Gizonezkoak	
Langabe kopurua	55	%10	% -5,17	26		29	
Langabezi tasa	% 10,15			%11,56		%9,15	
Kontratazioa	64	% 39,13	%52,38	Nekazaritza	Industria	Eraikuntza	Zerbitzuak
				1	37	0	26
Afiliazioa	593	% -0,84	% 3,49	Erregimen orokorra	Autonomoen erregimena	Etxeko langileen erregimena	Nekazaritza erregimena
				490	90	13	0



# LEINTZ-GATZAGA

	GUZTIRA	Aurreko hilea $\Delta$ %	Aurreko urtea $\Delta$ %	Emakumezkoak		Gizonezkoak	
Langabe kopurua	5	%25,00	% -50,00	3		2	
Langabezi tasa	%3,70			% 6,12		% 2,33	
Kontratazioa	1	%100	% -50	Nekazaritza	Industria	Eraikuntza	Zerbitzuak
				0	0	0	1
Afiliazioa	67	% -2,90	% -1,47	Erregimen orokorra	Autonomoen erregimena	Etxeko langileen erregimena	Nekazaritza erregimena
				17	44	6	0

**Leintz Gatzaga**  
Langabetu eta kontratazioaren bilakera (2006-2016)



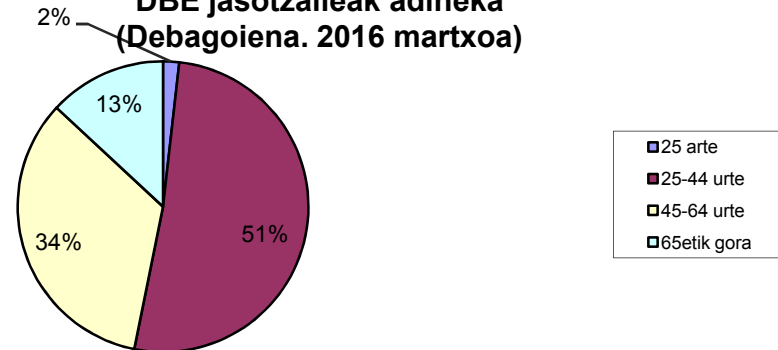
# D.B.E.(Diru-sarrerak bermatzeko Errenta)-ren onuradunak

2016ko martxo

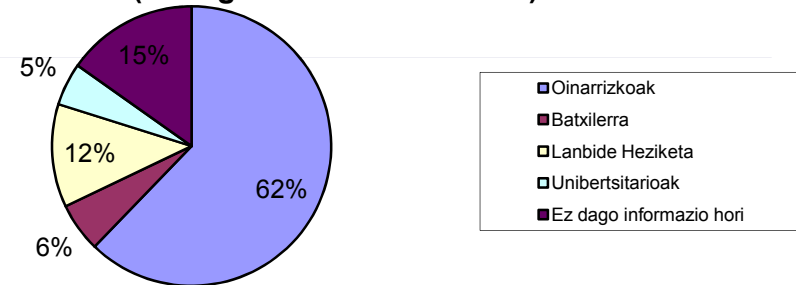
R.G.I (Renta de Garantía de Ingresos)

- Guztira 1.072 dira DBE-en onuradunak.
- Urtea hasi zenetik, 19 pertsona gehiago daude DBE jasotzen.
- Sexuari dagokionez, nahiko pareko mantentzen dira onuradunak.
- DBE jasotzaileen %53a 44 urtetik beherakoak dira. Eta %13a 65 urtetik gorakoak.
- %62ak oinarrizko ikasketak besterik ez dituzte. Baina %12ak adibidez, Lanbide Heziketako ikasketak ditu eta %5ak unibertsitate ikasketak.

**DBE jasotzaileak adineka**  
(Debagoiena. 2016 martxo)



**DBG jasotzaileen formazio maila**  
(Debagoiena. 2016 martxo)

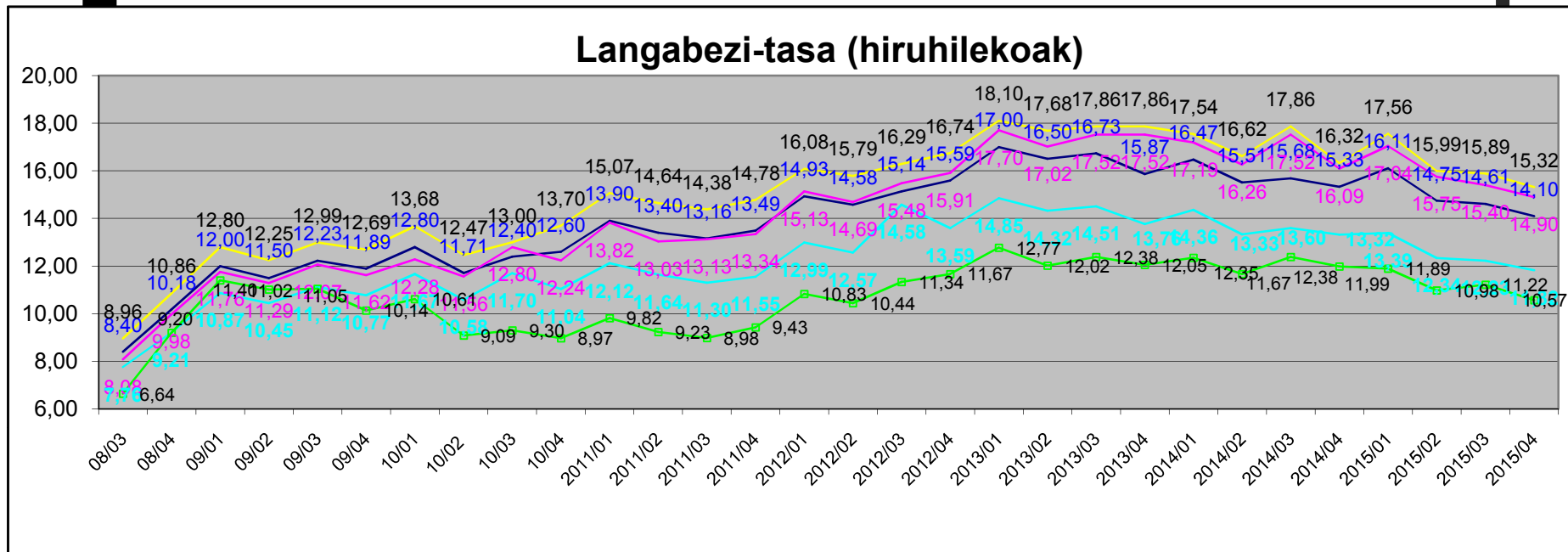


**DBEren jasotzailea sexuaren arabera**  
(Debagoiena. 2016 martxo)



# LANGABEZIA TASAREN BILAKAERA.

## PROBINTZIA ARTEKO KONPARAKETA, EAE eta ESKUALDEA



- 2015eko 2.hiruhilabetetik urte amaierara 3 probintzietan eta EAEn langabezi tasak behera egin du.
- Araban %0,85eko jaitsiera eman da, Bizkaian %0,67koa eta Gipuzkoan %0,41ekoa.
- Araba eta Bizkaia Gipuzkoako langabezi-tasa baino altuagoa izaten jarraitzen dute. EAEn langabezi tasa %14,10ean kokatu da urte amaieran.
- Debagoienaren kasuan, langabezi-tasa %10,57an da, 2012ko zifretara hurbilduz.

# Langabezi-tasen konparaketa Debagoieneko herriak

- 2015eko 3.hiruhileko datuak herrika momentuz ezin izan dira lortu. Lortu bezain azkar txertatuko dira bertan.
- Debagoiengan, 3.hiruhilabeteen, langabezia-tasak gora egin arren (%0,24), 4 hiruhilekoan erreperatu du, eta 10,57an kokatu da langabezi-tasa. Jaitsiera hori Gipuzkoan eta EAEn ere eman da.
- Oñatin, Elgetan eta Leintz-Gatzagan langabezi tasak gora egin du. Gainontzekoetan ordea jaitsi egin da, 2.hiruhiletik azken hiruhilekora.

Hiruhilabetea	ANTZUOLA	ARETXABALETA	ARRASATE	BERGARA	ELGETA	ESKORIATZA	GATZAGA	OÑATI	Debagoiena	GIPUZKOA	E.A.E.
1º-12	8,94%	8,55%	12,95%	11,67%	8,44%	10,56%	3,65%	8,13%	10,83%	12,99%	14,93%
2º-12	8,85%	8,44%	12,34%	11,26%	8,94%	10,23%	5,84%	7,77%	10,44%	12,57%	14,58%
3º-12	8,68%	8,85%	13,73%	12,50%	11,26%	10,13%	4,38%	8,13%	11,34%	14,58%	15,14%
4º-12	9,55%	9,28%	13,96%	12,57%	10,10%	11,50%	8,76%	8,45%	11,67%	13,59%	15,59%
1º-13	10,78%	10,11%	15,37%	13,38%	9,03%	12,23%	8,33%	9,74%	12,77%	14,85%	17,00%
2º-13	10,59%	9,31%	14,51%	12,52%	7,61%	11,13%	8,33%	9,42%	12,02%	14,32%	16,50%
3º-13	10,50%	9,93%	14,97%	12,86%	8,32%	11,18%	8,33%	9,63%	12,38%	14,51%	16,73%
4º-13	9,67%	10,08%	14,92%	12,07%	7,08%	12,23%	6,82%	8,78%	12,05%	13,76%	15,87%
1º-14	10,50%	9,93%	14,97%	12,86%	8,32%	11,18%	8,33%	9,63%	12,35%	14,36%	16,47%
2º-14	8,50%	9,25%	15,00%	11,69%	7,42%	11,12%	4,70%	8,27%	11,67%	13,33%	15,51%
3º-14	10,50%	9,93%	14,97%	12,86%	8,32%	11,18%	8,33%	9,63%	12,38%	13,60%	15,68%
4º-14	8,68%	9,81%	15,36%	11,66%	9,43%	11,64%	6,71%	8,57%	11,99%	13,32%	15,33%
1º-15	7,71%	9,04%	15,40%	11,68%	9,06%	11,68%	6,08%	8,65%	11,89%	13,39%	16,11%
2º-15	8,25%	8,07%	14,41%	11,59%	6,09%	10,23%	3,40%	7,04%	10,98%	12,34%	14,75%
3º-15									11,22%	12,23%	14,61%
4º-15	7,35%	7,96%	14,24%	10,23%	7,81%	9,49%	4,76%	7,21%	10,57%	11,82%	14,10%