



LAN MERKATUAREN TXOSTENA

Debagoiena

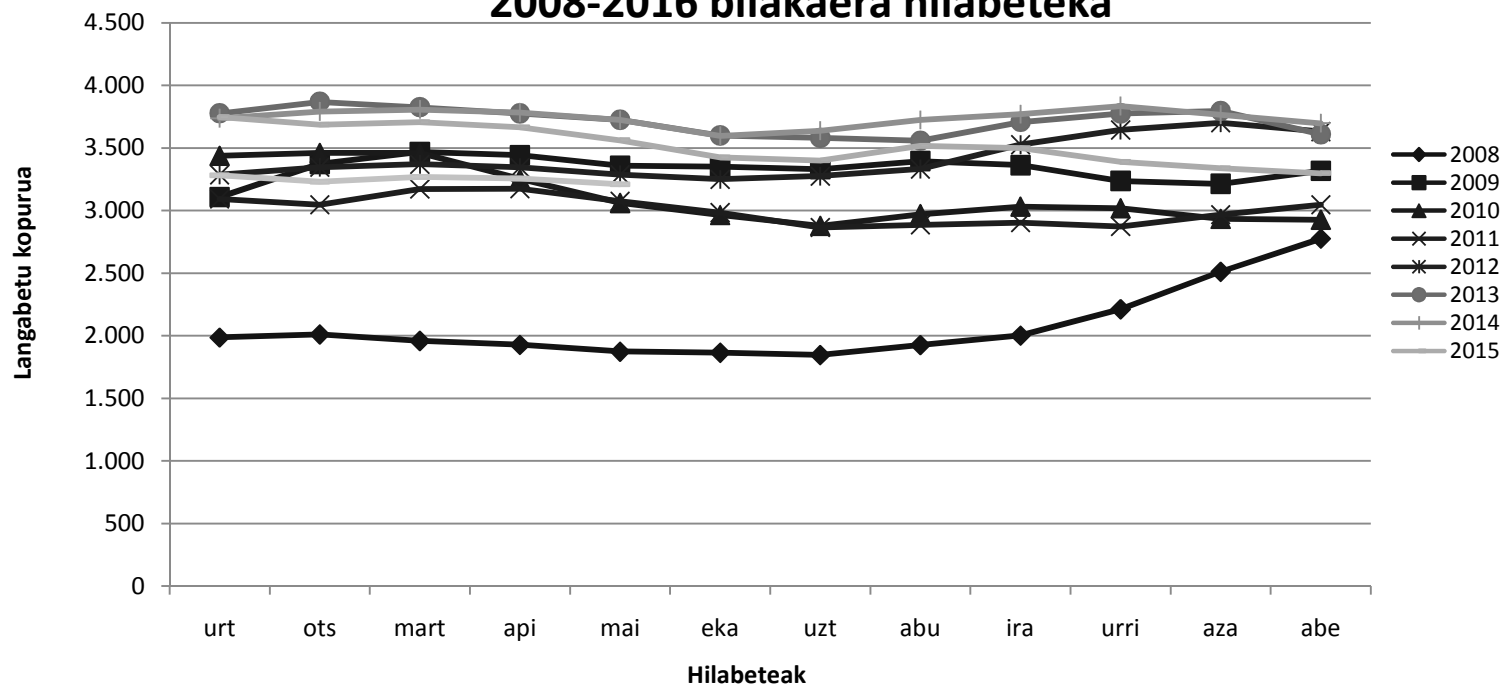
2016-08-30

Datu eguneratuen: 2016ko maiatza

Debagoiena. Langabeziaren tendentzia

- Maiatzean guztira Debagoiengan 3.209 pertsona daude langabezian inskribatuta.
- Apirilean baino 47 pertsona gutxiago, hau da, %1,40ko jaitziera eman da.
- 2015ko sasoi berdinean zeuden langabe kopuruaz konparatuz, jaitsi egin da, %10 langabe gutxiago.
- Gipuzkoako langabeziaren ia %8a suposatzen du Debagoienekoak.

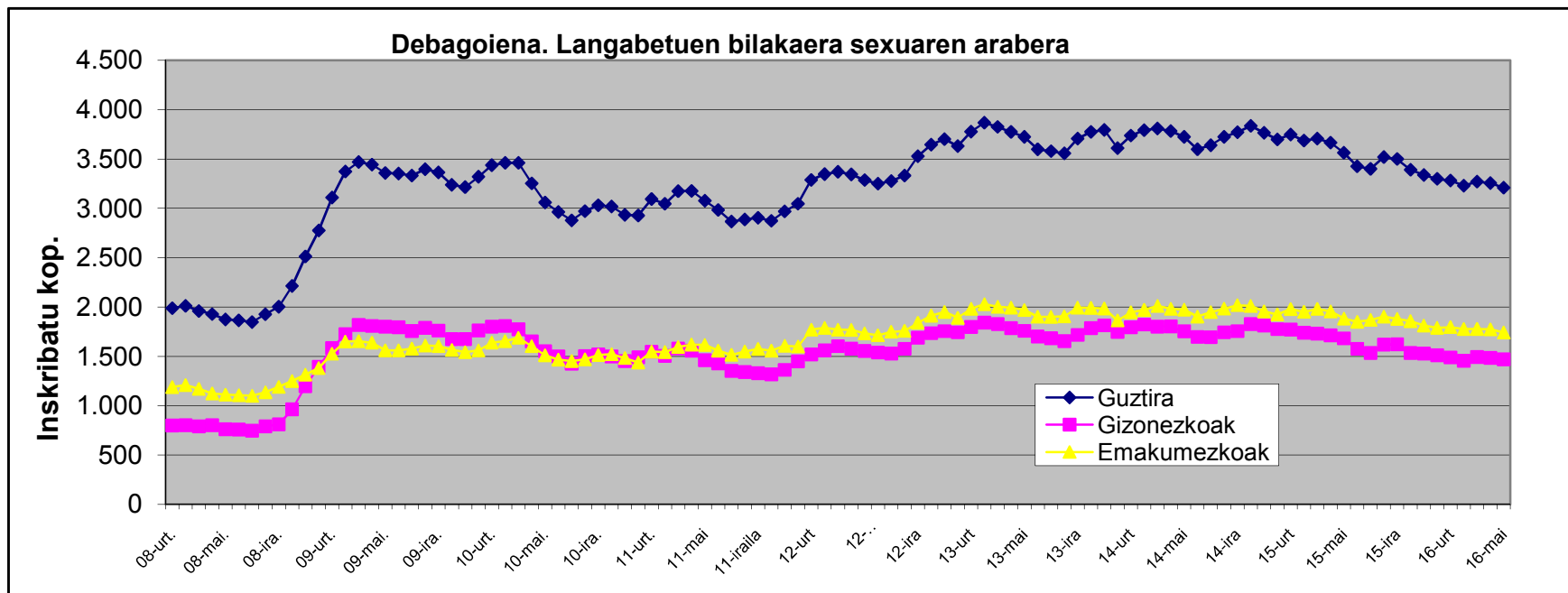
**Langabetu kopurua (Debagoiena)
2008-2016 bilakaera hilabeteka**



Debagoiena.

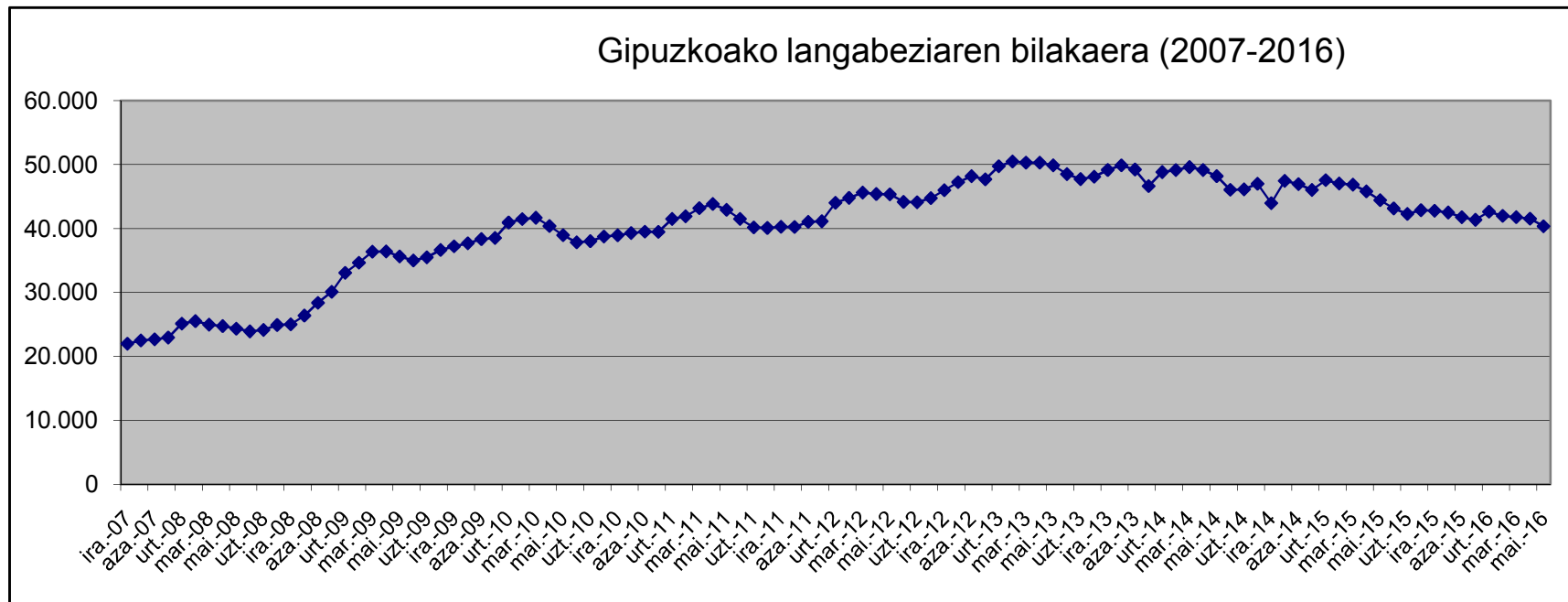
Langabetu kopurua sexuaren arabera banatuta

- Maiatzeko datuen arabera, eskualdean langabetuen ia %45,78 gizonezkoa da (1.469), eta %54,22a emakumezkoa (1.740).
- Emakumezko zein gizonezkoetan eman da jaitsiera, nahiz eta bietan txikia izan emandako jaitsiera (%1 eta %2 artekoa).
- Duela urtebeteko zifrekin konparatuz, Debagoienea sexu eta adin tarte guztiek hobetu dute egoera, %10aren inguruan.



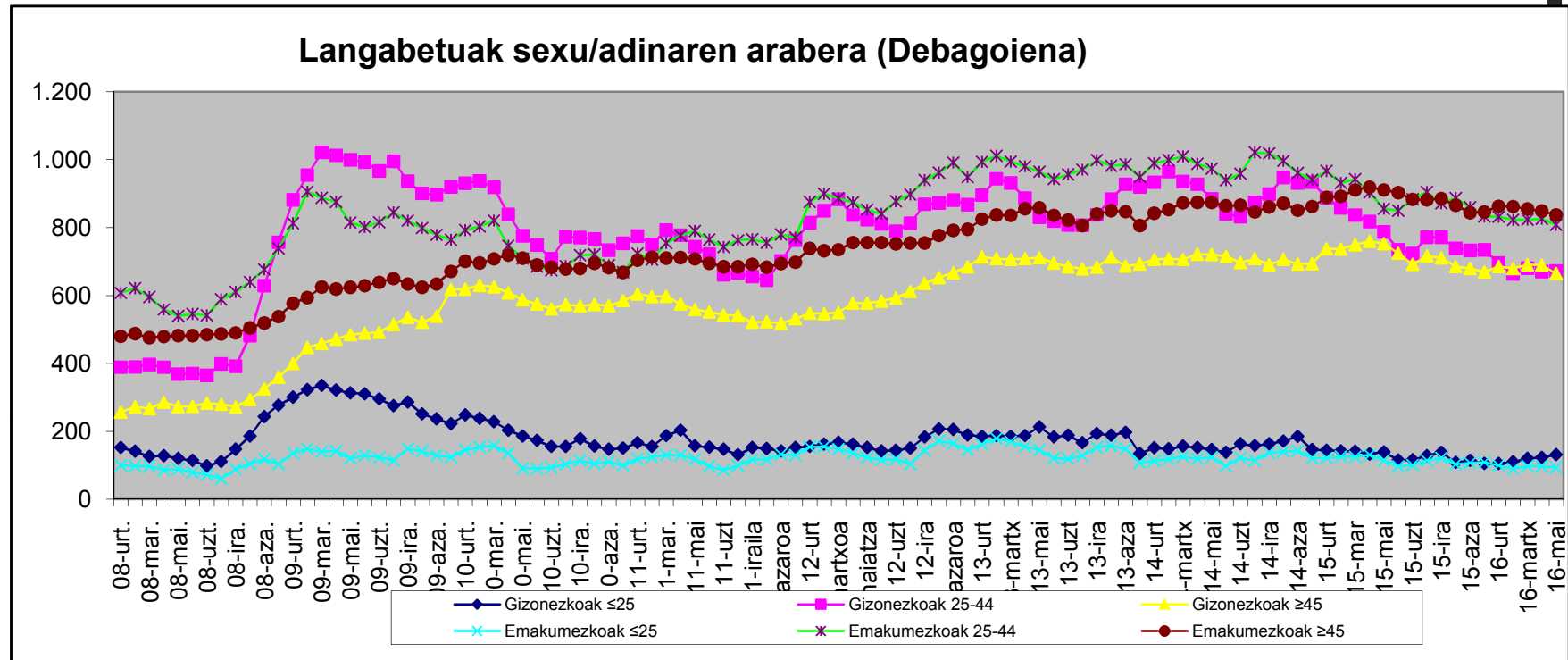
Gipuzkoan langabeziaren bilakaera

- Guztira maiatzean 40.332 langabetu daude Gipuzkoan inskribatuta.
- Apirilarekin alderatuta ia %3ko jaitsiera eman da hile honetan.
- Dena dela, joan den urteko zifra %9,21ean hobetzen du.
- Debagoieneko langabeak Gipuzkoako langabeen ia %8a suposatzen dute.
- Azken hilabeteetako egonkortasuna apurtu da eta beheranzko joera hartu du langabeziak Gipuzkoan azken hile honetan.



Debagoiena. Langabezia bilakaera.

Adin-sexu banaketaren arabera



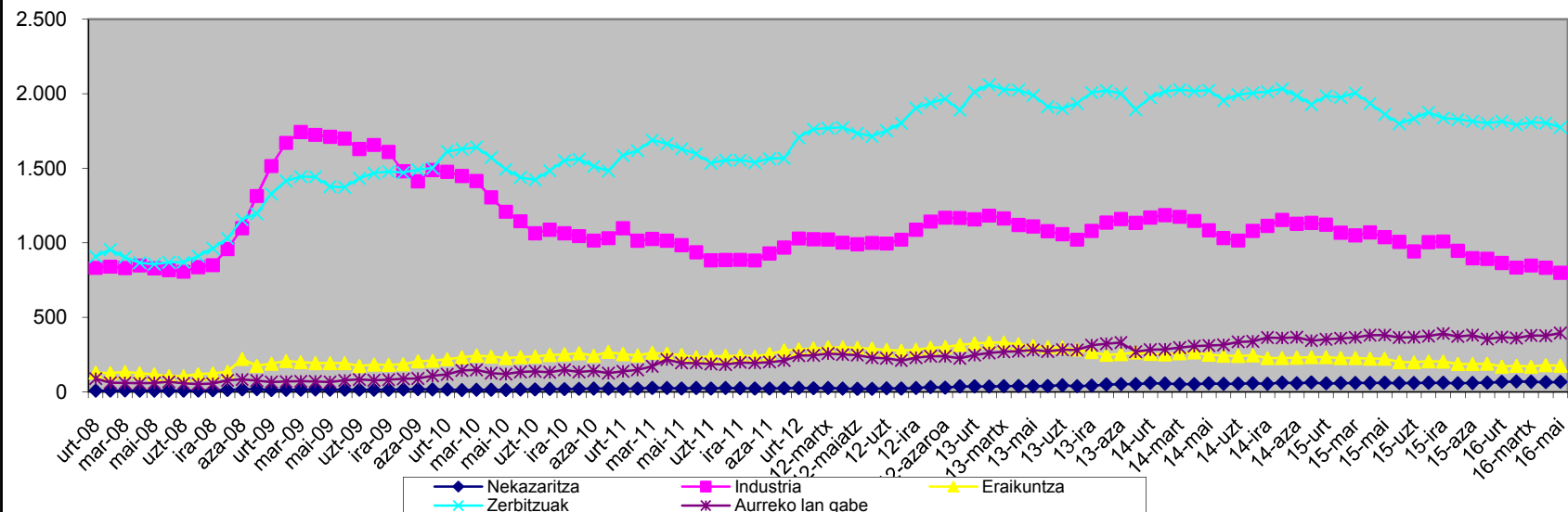
- Maiatzean, kolektibo batzuk izan duten bilakaera ona azpimarratzekotan: emakumeena izan da orokorrean.
- Gora egin dute 25 urtetik beherako gizonezkoek (%6,50) eta 25-44 urte bitarteko gizonezkoek (%0,30).
- Gainontzeko kolektiboetan behera egin du, baina oso neurri txikian, gehienez, %3an.
- 25 urtetik beherakoek, langabeen %7a suposatzen dute debagoiengan.

Debagoiena

Langabezia sektoreen arabera

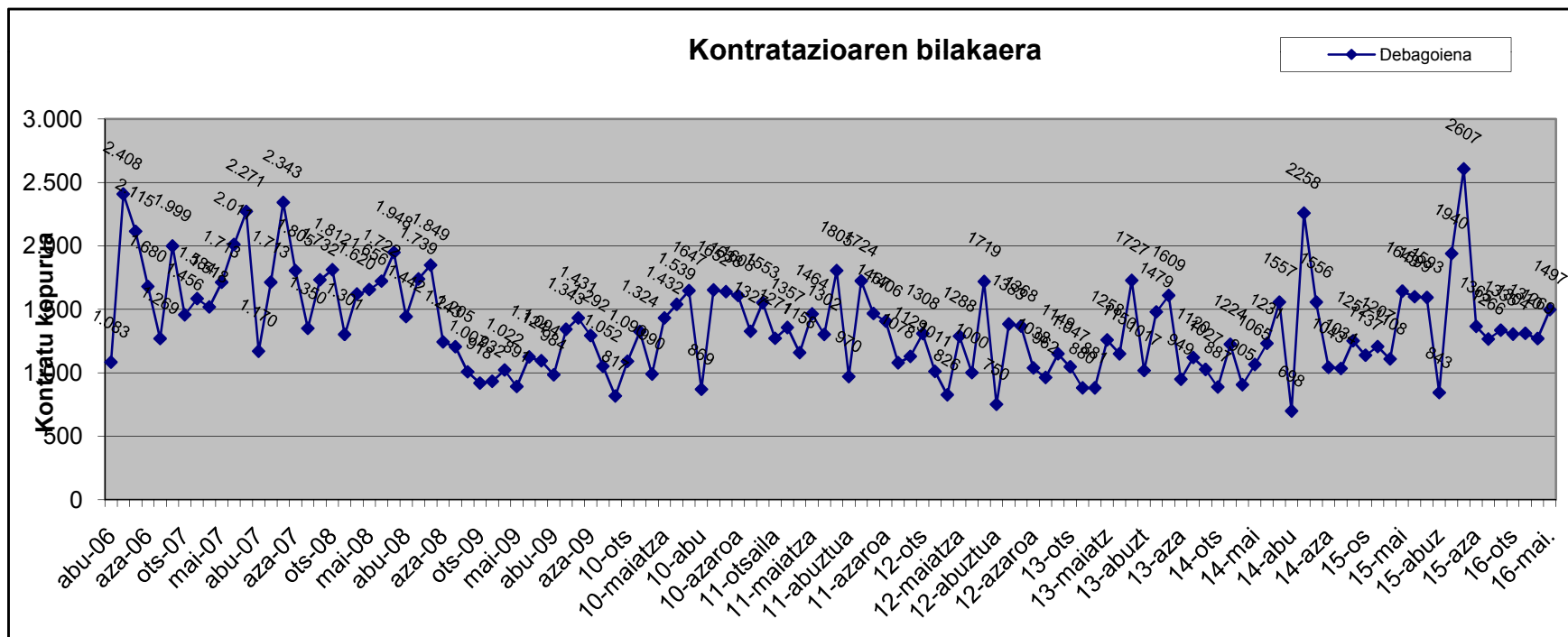
- Maiatzean gora egin duten sektoreak, 1.go sektorea eta aurreko lanik gabekoak dira, aurreko hilearekin alderatuta.
- Urtebeteko datuekin alderatuta ere sektore horiek dira igoera jasan dutenak.
- Gainontzeko sektoreetan langabeziak behera egin du.
- Duela urtebeteko datuekin alderatuta, sektore guztiek egin dute behera, nahiko nabarmen, nekazaritzak izan ezik.
- Portaera onena industriak izan du, %23ko jaitsierarekin. Eraikuntzan ere antzerako jaitsiera eman da (%21), eta zerbitzuetan jaitsiera baxuagoa izan da, %4,62koa.
- Langabeen erdia baino gehiago zerbitzu sektoretik dator (%55tik gora). Industrietatik datozenak %25a dira.
- Eraikuntzatik datozen langabeak %5 inguru dira; 175 pertsona. Eta nekazaritzatik datozenak %2a, hau da, 67 pertsona.
- Aurreko lanik gabekoak langabeen %12,82a dira, ia 400 pertsona.

Langabezia sektoreka (Debagoiena)



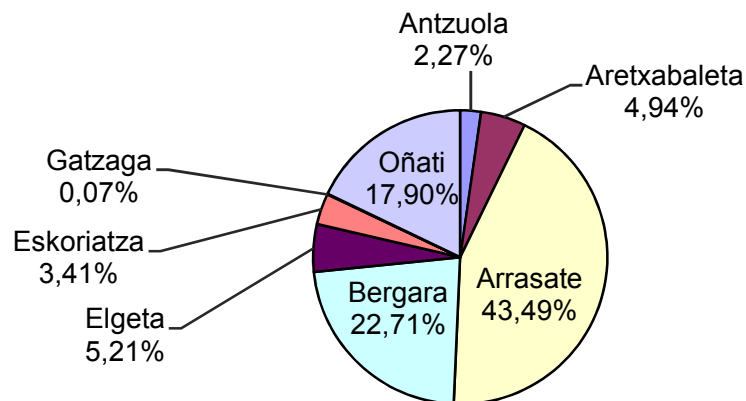
Kontratazioa Gipuzkoa-Debagoiena

- Maiatzean 1.497 kontratu egin dira Debagoiengan.
- Aurreko hilearekiko %18ko igoera eman da kontratazioan. 228 kontratu gehiago egin dira apirilean baino.
- Eskualdean Gipuzkoako kontratuen %6,35a egin da.
- Gipuzkoan joan den urteko maiatzean baino %15 kontratu gehiago egin dira;
- Aldiz, Debagoiengan, joan den urteko kontratazioarekin alderatuta, %9 gutxiago kontratatu da.



Kontratazioa Debagoiena herrika

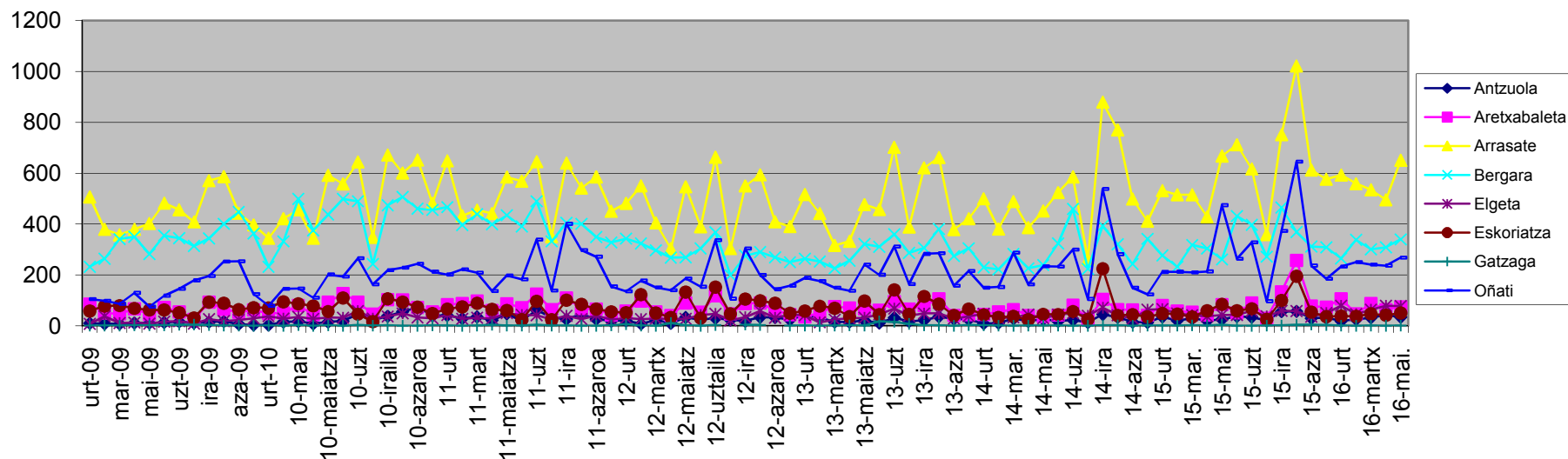
Kontratuen banaketa herrika (2016ko maiatza)



•Antzuola eta Elgetan maiatzean kontratazioak behera egin du, aurreko hilearekin alderatuta.

•Aurreko urteko datuekin alderatuta, maiatzean, Antzuola, Bergara eta Elgetak soilik hobetu dituzte datuak.

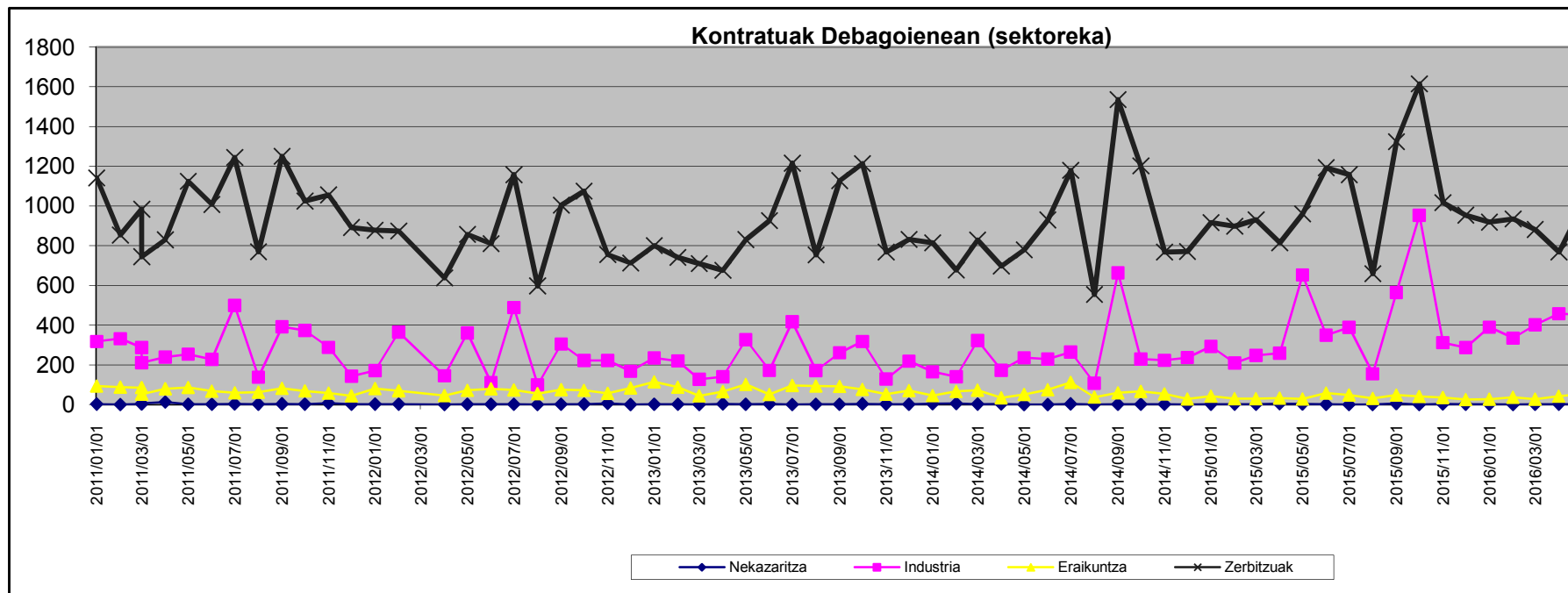
Kontratazioaren bilakaera (herrika)



Kontratazioa

Debagoiena sektoreka

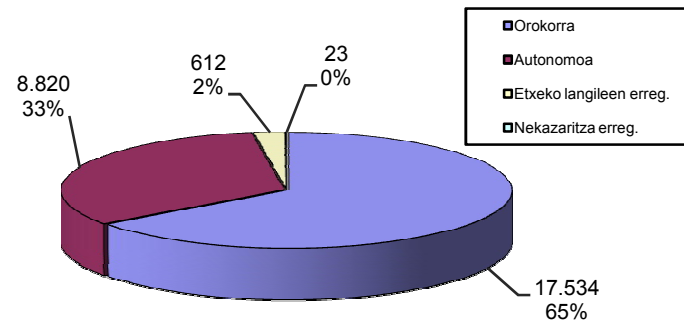
- Maiatzean kontratazioak %18 egin du gora aurreko hilearekiko, baina ez du hobetu joan den urteko datua.
- Azken hilabeteetan ez bezala, zerbitzuak izan du portaera onena; Kontratuen %66a egin da zerbitzu sektorean. Aurreko hilearekiko %30eko igoera emanez.
- Eraikuntzan kontratazioa ere aipatzekoa izan da, %23a igoz aurreko hilearekin konparatuta eta %85 duela urtebeteko datuekin alderatuta.
- Industrian kontratuen %30a egin da.
- Maiatzean, orokorrean, duela urte bete baino %9 kontratu gutxiago egin dira.



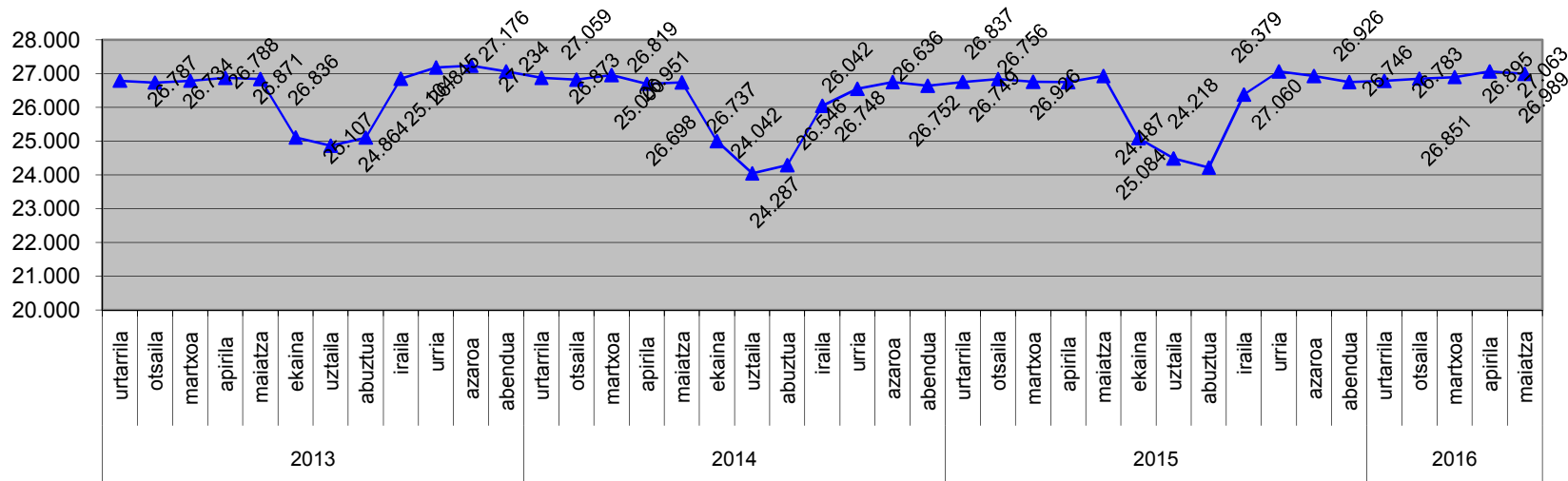
Gizarte Segurantzako datuak Debagoiena

- Eskualdean maiatzean 26.989 afiliatu zenbatu dira.
- Erregimen orokorrean daude %65a, autonomoetan %33a, eta etxeke langileen erregimenean %2a.
- Urtebeteko epealdian, Elgeta eta Eskoriatza afiliazioan igoera eman den bezala, urtebetean %5etik gorako igoera emanez; Aretxabaletan eta Antzuolan behera egin du, %4,22 eta %2,5.

Debagoiengan, Gizarte Segurantzako afiliazioa
(2016ko maiatza)

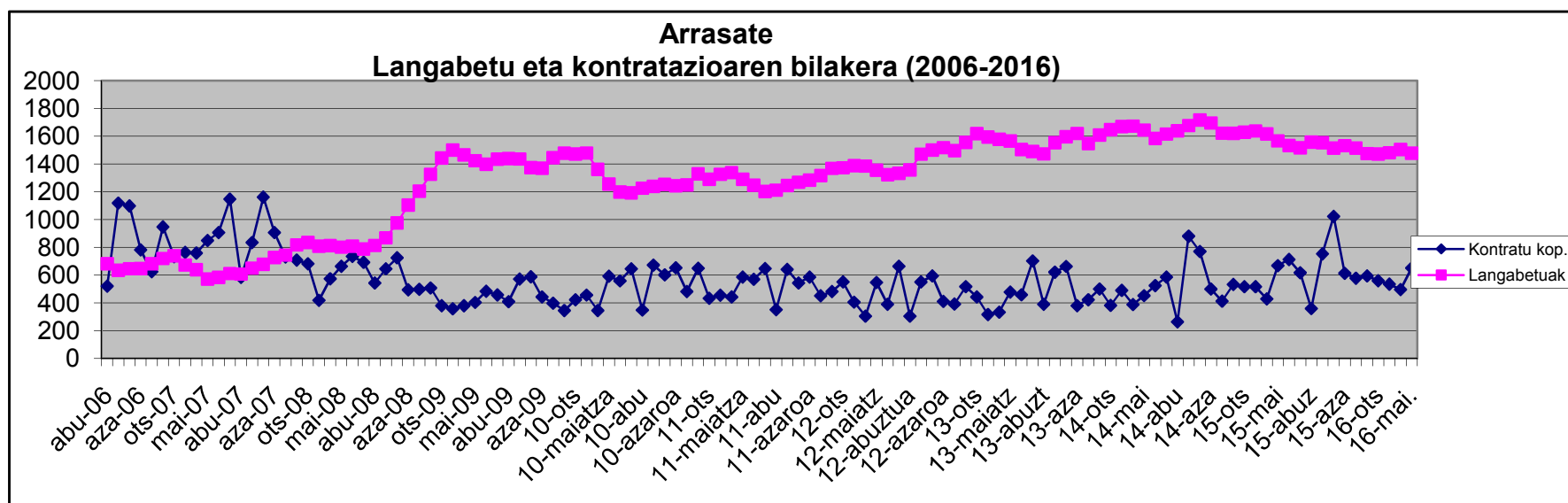


Gizarte Segurantzaren afiliatuen bilakaera
DEBAGOIENEAN (2013-14-15-16)



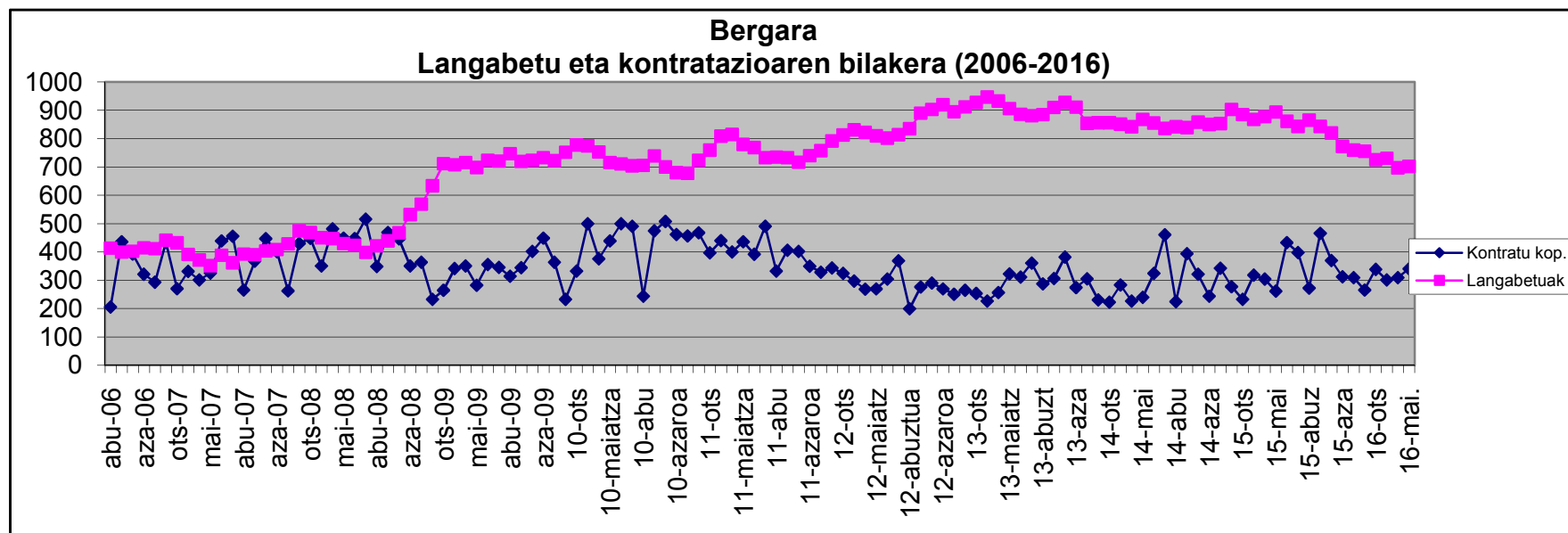
ARRASATE

	GUZTIRA	Aurreko hilea Δ %	Aurreko urtea Δ %	Emakumezkoak		Gizonezkoak	
Langabe kopurua	1.477	% -1,73	% -5,68	784		693	
Langabezi tasa	% 14,26			% 16,57		% 12,31	
Kontratazioa	651	% 31,25	% -2,54	Nekazaritza	Industria	Eraikuntza	Zerbitzuak
				0	96	32	523
Afiliazioa	12.137	% -1,04	% -1,26	Erregimen orokorra	Autonomoen erregimena	Etxeko langileen erregimena	Nekazaritza erregimena
				8.827	3.117	192	1



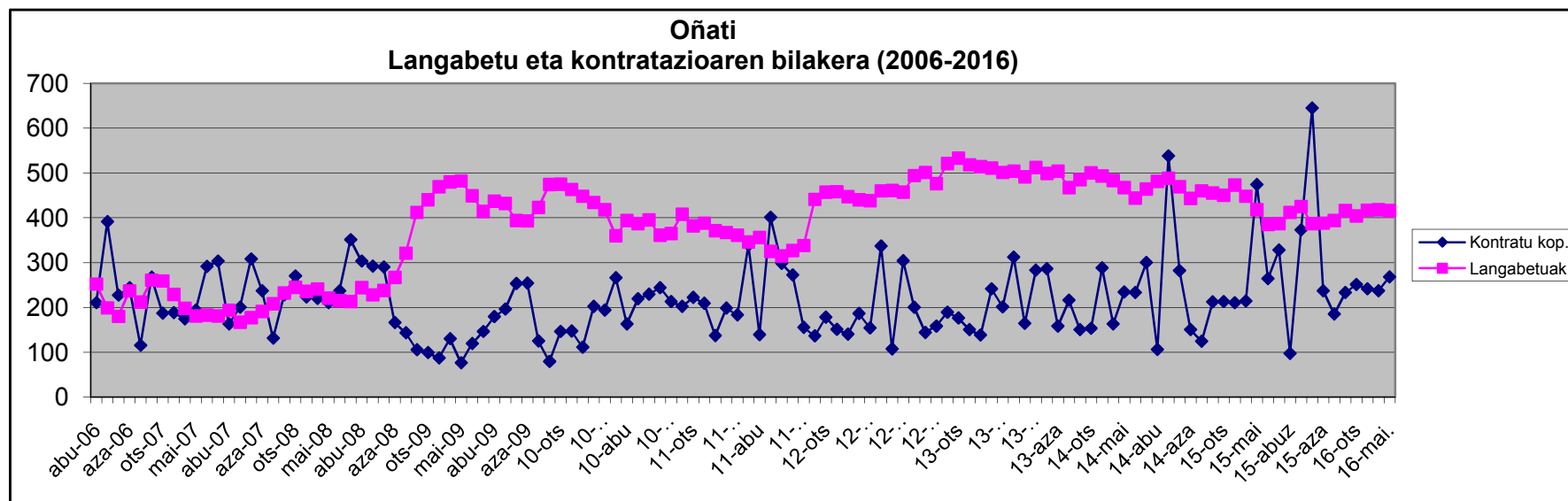
BERGARA

	GUZTIRA	Aurreko hilea Δ %	Aurreko urtea Δ %	Emakumezkoak		Gizonezkoak	
Langabe kopurua	701	% -34,67	% -21,50	376		325	
Langabezi tasa	% 10			% 12,06		% 8,27	
Kontratazioa	340	% 10,03	% 30,27	Nekazaritza	Industria	Eraikuntza	Zerbitzuak
				0	120	10	210
Afiliazioa	4.851	% 0,04	% 0,50	Erregimen orokorra	Autonomoen erregimena	Etxeko langileen erregimena	Nekazaritza erregimena
				3.167	1.490	186	8



OÑATI

	GUZTIRA	Aurreko hilea Δ %	Aurreko urtea Δ %	Emakumezkoak		Gizonezkoak	
Langabe kopurua	416	% -0,48	% -0,48	245		171	
Langabezi tasa	% 7,93			% 10,31		% 5,97	
Kontratazioa	268	% 13,08	% -43,46	Nekazaritza	Industria	Eraikuntza	Zerbitzuak
				1	145	8	114
Afiliazioa	5.008	% 0,42	% 3,34	Erregimen orokorra	Autonomoen erregimena	Etxeko langileen erregimena	Nekazaritza erregimena
				3.120	1.763	120	5

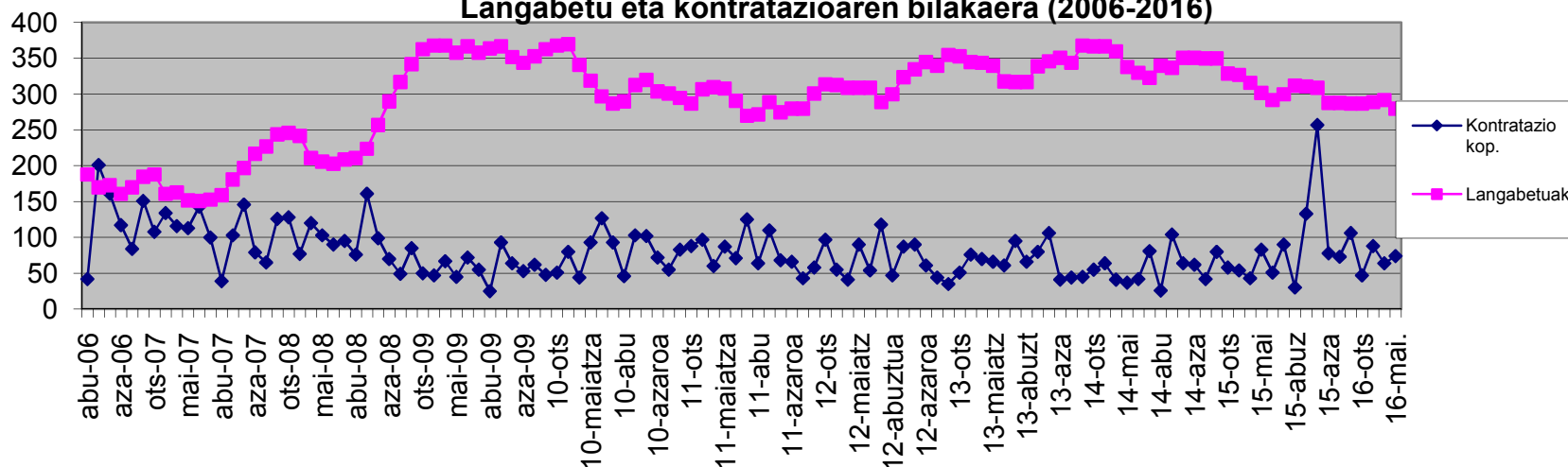


ARETXABALETA

	GUZTIRA	Aurreko hilea Δ %	Aurreko urtea Δ %	Emakumezkoak		Gizonezkoak	
Langabe kopurua	280	% -4,11	% -7,28	155		125	
Langabezi tasa	% 8,28			% 9,84		% 6,93	
Kontratazioa	74	% 15,63	% 10,84	Nekazaritza	Industria	Eraikuntza	Zerbitzuak
				0	16	1	57
Afiliazioa	2.000	% -0,05	% -4,12	Erregimen orokorra	Autonomoen erregimena	Etxeko langileen erregimena	Nekazaritza erregimena
				685	1.269	45	1

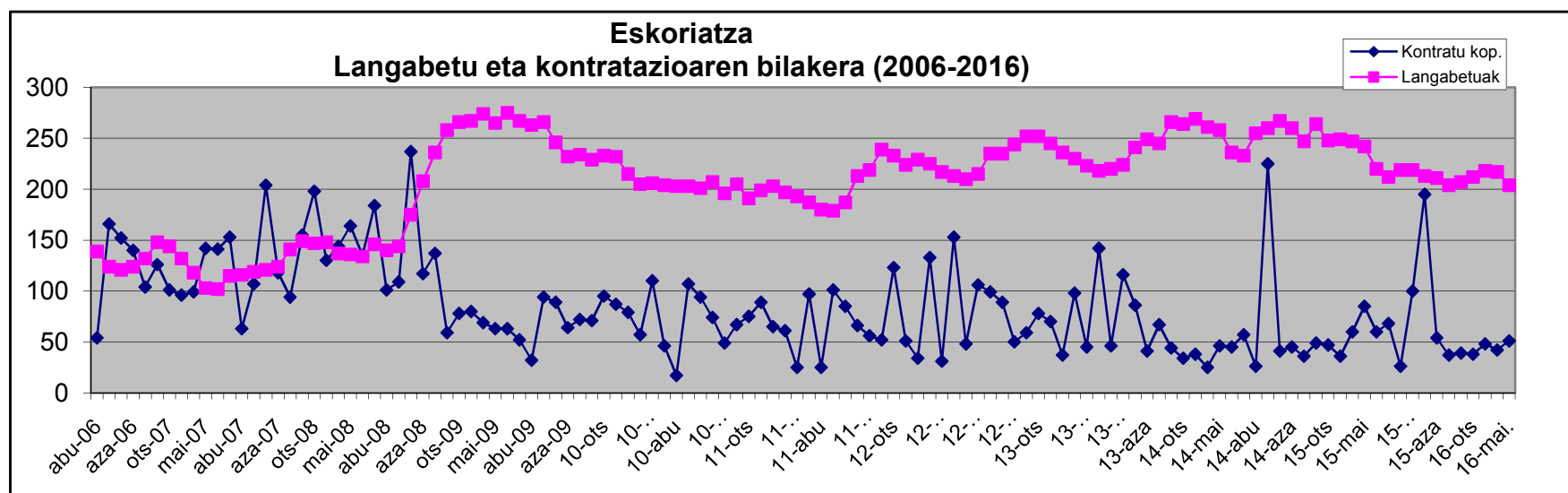
Aretxabaleta

Langabetu eta kontratazioaren bilakaera (2006-2016)



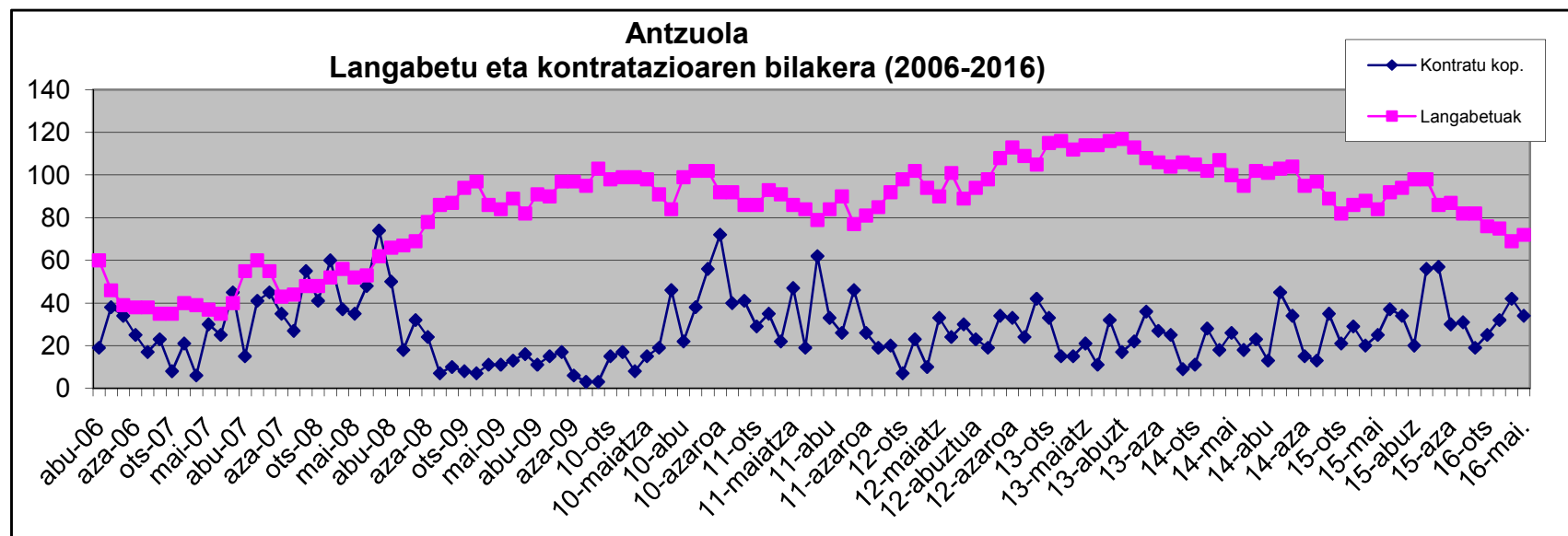
ESKORIATZA

	GUZTIRA	Aurreko hilea Δ %	Aurreko urtea Δ %	Emakumezkoak		Gizonezkoak	
Langabe kopurua	204	% -5,99	% -15,70	102		102	
Langabezi tasa	% 10,01			% 11,22		% 9,04	
Kontratazioa	51	% 21,43	% -40	Nekazaritza	Industria	Eraikuntza	Zerbitzuak
				0	13	1	37
Afiliazioa	1.571	% 1,75	% 7,53	Erregimen orokorra	Autonomoen erregimena	Etxeko langileen erregimena	Nekazaritza erregimena
				819	725	21	6



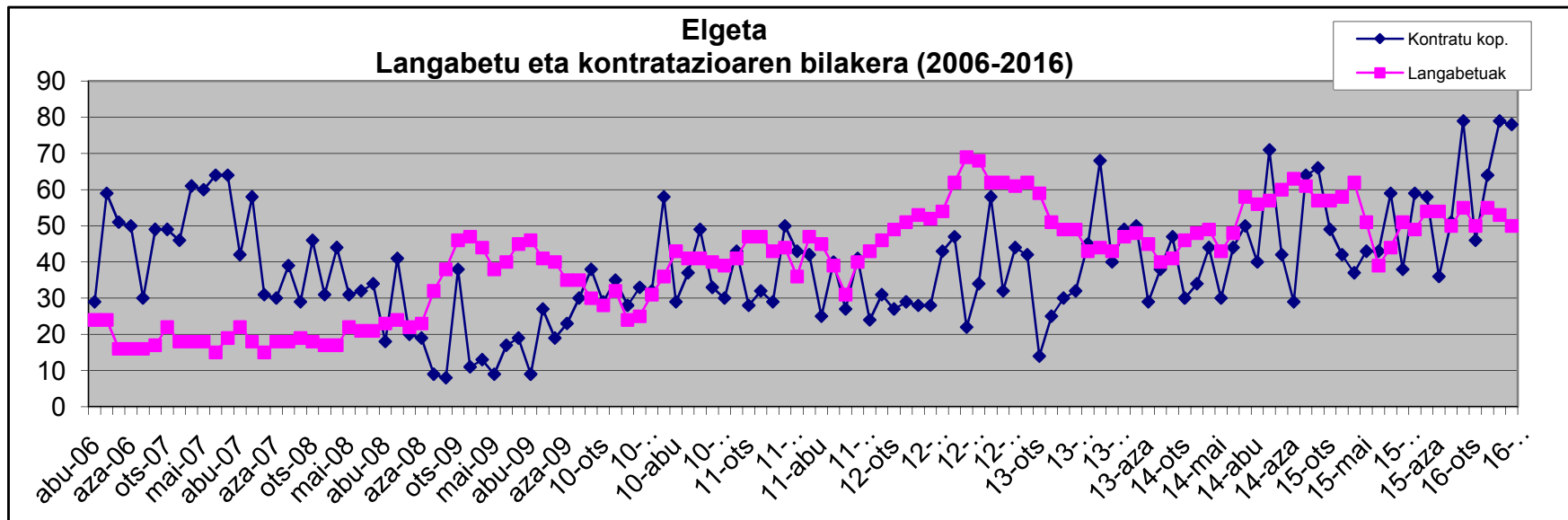
ANTZUOLA

	GUZTIRA	Aurreko hilea Δ %	Aurreko urtea Δ %	Emakumezkoak		Gizonezkoak	
Langabe kopurua	72	%4,35	% -14,29	51		21	
Langabezi tasa	% 6,60			%10,94		%3,36	
Kontratazioa	34	% -19,05	%36	Nekazaritza	Industria	Eraikuntza	Zerbitzuak
				0	19	0	15
Afiliazioa	736	%0,41	% -2,52	Erregimen orokorra	Autonomoen erregimena	Etxeko langileen erregimena	Nekazaritza erregimena
				384	321	29	2



ELGETA

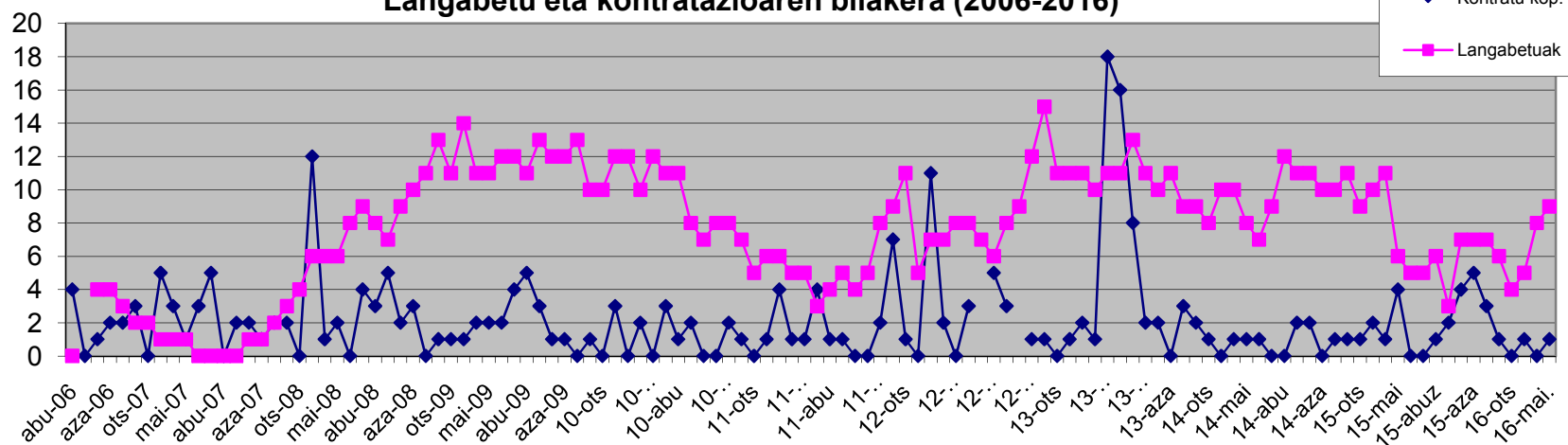
	GUZTIRA	Aurreko hilea Δ %	Aurreko urtea Δ %	Emakumezkoak		Gizonezkoak	
Langabe kopurua	50	% -5,66	% -1,96	24		26	
Langabezi tasa	% 9,23			% 10,67		% 8,20	
Kontratazioa	78	% -1,27	% 81,40	Nekazaritza	Industria	Eraikuntza	Zerbitzuak
				1	41	0	36
Afiliazioa	622	% 0,65	% 5,25	Erregimen orokorra	Autonomoen erregimena	Etxeko langileen erregimena	Nekazaritza erregimena
				517	92	13	0



LEINTZ-GATZAGA

	GUZTIRA	Aurreko hilea Δ %	Aurreko urtea Δ %	Emakumezkoak		Gizonezkoak	
Langabe kopurua	9	%12,50	%50	3		6	
Langabezi tasa	%6,67			% 6,12		% 6,98	
Kontratazioa	1	%100	%75	Nekazaritza	Industria	Eraikuntza	Zerbitzuak
				0	0	0	1
Afiliazioa	64	%3,03	%5,88	Erregimen orokorra	Autonomoen erregimena	Etxeko langileen erregimena	Nekazaritza erregimena
				15	43	6	0

Leintz Gatzaga
Langabetu eta kontratazioaren bilakera (2006-2016)



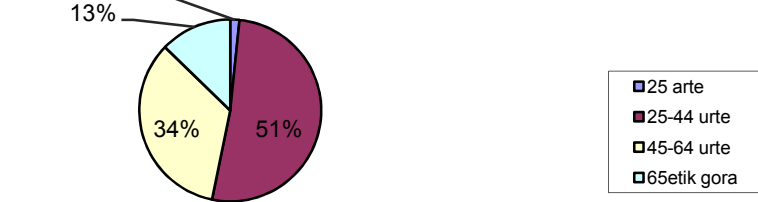
D.B.E.(Diru-sarrerak bermatzeko Errenta)-ren onuradunak

2016ko maiatza

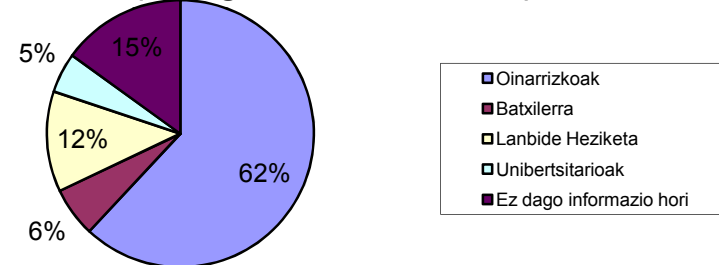
R.G.I (Renta de Garantía de Ingresos)

- Guztira 1.117 dira DBE-en onuradunak.
- Urtea hasi zenetik, 64 pertsona gehiago daude DBE jasotzen. Eta aurreko hilearekiko 37 pertsonatan egin du gora.
- Sexuari dagokionez, nahiko pareko mantentzen dira onuradunak.
- DBE jasotzaileen erdia 44 urtetik beherakoak dira. Eta %13a 65 urtetik gorakoak.
- %62ak oinarrizko ikasketak besterik ez dituzte. Baina %12ak adibidez, Lanbide Heziketako ikasketak ditu eta %5ak unibertsitate ikasketak.

DBE jasotzaileak adinaren arabera (Debagoiena. 2016 maiatza)



DBG jasotzaileen formazio maila (Debagoiena. 2016 maiatza)

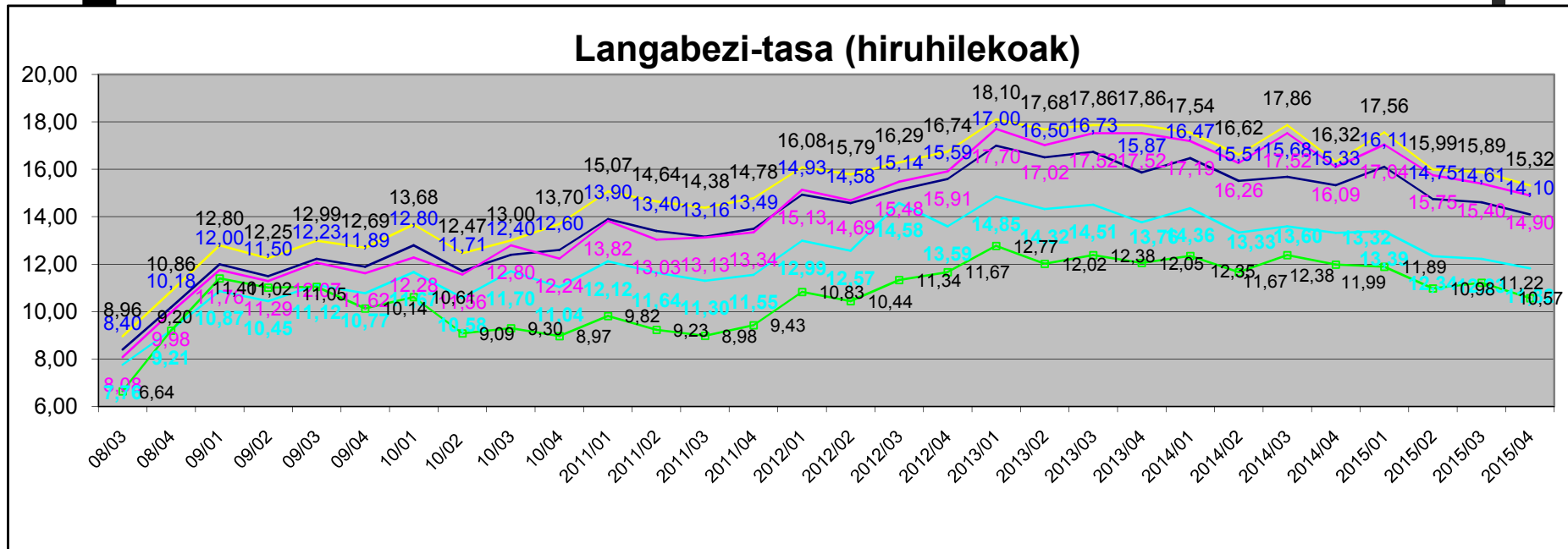


DBEren jasotzailea sexuaren arabera (Debagoiena. 2016 maiatza)



LANGABEZIA TASAREN BILAKAERA.

PROBINTZIA ARTEKO KONPARAKETA, EAE eta ESKUALDEA



- 2015eko 2.hiruhilabetetik urte amaierara 3 probintzietan eta EAEn langabezi tasak behera egin du.
- Araban %0,85eko jaitsiera eman da, Bizkaian %0,67koa eta Gipuzkoan %0,41ekoa.
- Araba eta Bizkaiak Gipuzkoako langabezi-tasa baino altuagoa izaten jarraitzen dute. EAEn langabezi tasa %14,10ean kokatu da urte amaieran.
- Debagoienaren kasuan, langabezi-tasa %10,57an da, 2012ko zifretara hurbilduz.

Langabezi-tasen konparaketa Debagoieneko herriak

- 2015eko 3.hiruhileko datuak herrika momentuz ezin izan dira lortu. Lortu bezain azkar txertatuko dira bertan.
- Debagoiengan, 3.hiruhilabetean, langabezia-tasak gora egin arren (%0,24), 4 hiruhilekoan erreperatu du, eta 10,57an kokatu da langabezi-tasa. Jaitsiera hori Gipuzkoan eta EAEn ere eman da.
- Oñatin, Elgetan eta Leintz-Gatzagan langabezi tasak gora egin du. Gainontzekoetan ordea jaitsi egin da, 2.hiruhiletik azken hiruhilekora.

Hiruhilabetea	ANTZUOLA	ARETXABALETA	ARRASATE	BERGARA	ELGETA	ESKORIATZA	GATZAGA	OÑATI	Debagoiena	GIPUZKOA	E.A.E.
1º-12	8,94%	8,55%	12,95%	11,67%	8,44%	10,56%	3,65%	8,13%	10,83%	12,99%	14,93%
2º-12	8,85%	8,44%	12,34%	11,26%	8,94%	10,23%	5,84%	7,77%	10,44%	12,57%	14,58%
3º-12	8,68%	8,85%	13,73%	12,50%	11,26%	10,13%	4,38%	8,13%	11,34%	14,58%	15,14%
4º-12	9,55%	9,28%	13,96%	12,57%	10,10%	11,50%	8,76%	8,45%	11,67%	13,59%	15,59%
1º-13	10,78%	10,11%	15,37%	13,38%	9,03%	12,23%	8,33%	9,74%	12,77%	14,85%	17,00%
2º-13	10,59%	9,31%	14,51%	12,52%	7,61%	11,13%	8,33%	9,42%	12,02%	14,32%	16,50%
3º-13	10,50%	9,93%	14,97%	12,86%	8,32%	11,18%	8,33%	9,63%	12,38%	14,51%	16,73%
4º-13	9,67%	10,08%	14,92%	12,07%	7,08%	12,23%	6,82%	8,78%	12,05%	13,76%	15,87%
1º-14	10,50%	9,93%	14,97%	12,86%	8,32%	11,18%	8,33%	9,63%	12,35%	14,36%	16,47%
2º-14	8,50%	9,25%	15,00%	11,69%	7,42%	11,12%	4,70%	8,27%	11,67%	13,33%	15,51%
3º-14	10,50%	9,93%	14,97%	12,86%	8,32%	11,18%	8,33%	9,63%	12,38%	13,60%	15,68%
4º-14	8,68%	9,81%	15,36%	11,66%	9,43%	11,64%	6,71%	8,57%	11,99%	13,32%	15,33%
1º-15	7,71%	9,04%	15,40%	11,68%	9,06%	11,68%	6,08%	8,65%	11,89%	13,39%	16,11%
2º-15	8,25%	8,07%	14,41%	11,59%	6,09%	10,23%	3,40%	7,04%	10,98%	12,34%	14,75%
3º-15									11,22%	12,23%	14,61%
4º-15	7,35%	7,96%	14,24%	10,23%	7,81%	9,49%	4,76%	7,21%	10,57%	11,82%	14,10%